



834-416BK / 834-416WT



Ντουλάπα καθρέφτη μπάνιου

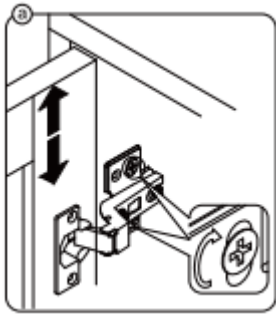
ΟΔΗΓΙΕΣ ΑΣΦΑΛΕΙΑΣ

- Διαβάστε προσεκτικά αυτές τις οδηγίες ασφαλείας πριν χρησιμοποιήσετε αυτό το προϊόν.
- Μην αποσυναρμολογείτε ή τροποποιείτε τα εξαρτήματα του καθρέφτη.
- Διατηρείτε τον καθρέφτη στεγνό. Η υγρασία μειώνει την ευαισθησία της συσκευής.
- Αποσυνδέστε τον καθρέφτη από την πρίζα πριν τον καθαρίσετε και χρησιμοποιήστε ένα καθαριστικό για γυαλί. Βεβαιωθείτε ότι ο καθρέφτης είναι εντελώς στεγνός πριν από τη χρήση.
- Απενεργοποιήστε τον και κρατήστε τον μακριά από το άμεσο ηλιακό φως όταν δεν χρησιμοποιείται. Κρατήστε τον μακριά από παιδιά.
- Μην χρησιμοποιείτε τον καθρέφτη εάν είναι ελαττωματικός.

Μπορεί να είναι απαραίτητο να ρυθμίσετε τους μεντεσέδες ώστε οι πόρτες να ευθυγραμμιστούν. Χρησιμοποιήστε τις παρακάτω οδηγίες ως οδηγό.

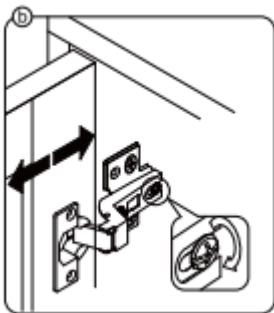
Για να ρυθμίσετε την πόρτα κατακόρυφα:

Ξεβιδώστε τη βίδα όπως φαίνεται και μετακινήστε την πόρτα πάνω ή κάτω, ανάλογα με τις ανάγκες.



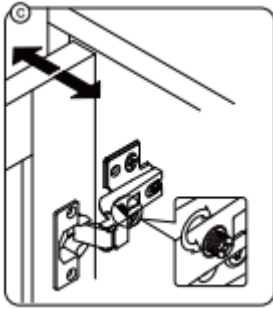
Για να ρυθμίσετε το κενό μεταξύ της πόρτας και του κύριου πλαισίου:

Στρίψτε τη βίδα δεξιόστροφα ή αριστερόστροφα, ανάλογα με τις ανάγκες.



Για να ρυθμίσετε την πόρτα πλευρικά:

Ρυθμίστε τη βίδα όπως φαίνεται, στρίβοντάς την δεξιόστροφα ή αριστερόστροφα.



Παρακαλώ σφίξτε τις υπόλοιπες βίδες.

