

# cecotec

**CEC-08213**



**Ανεμιστήρας Ορθοστάτης με Τηλεχειριστήριο 45 W  
EnergySilence 560 Max Smart**

## ΜΕΡΗ ΚΑΙ ΣΥΣΤΑΤΙΚΑ

1. Λεπίδες
2. Διακοσμητικό δαχτυλίδι
3. Πίνακας ελέγχου
4. Επεκτάσιμος σωλήνας
5. Παξιμάδι ρύθμισης ύψους
6. Κάτω σωλήνας
7. Διακοσμητικό βάσης
8. Εμπρόσθιο πλέγμα
9. Γάντζος
10. Βάση
11. Ισορροπιστικό βάρος
12. Οπίσθιο πλέγμα
13. Περίβλημα κινητήρα
14. Κουμπί ρύθμισης

### ΣΗΜΕΙΩΣΗ:

Τα γραφικά σε αυτό το εγχειρίδιο είναι σχηματικές αναπαραστάσεις και ενδέχεται να μην αντιστοιχούν απόλυτα με τη συσκευή.

---

## ΠΡΙΝ ΤΗ ΧΡΗΣΗ

- Η συσκευή είναι συσκευασμένη με τρόπο που να προστατεύεται κατά τη μεταφορά. Βγάλτε τη συσκευή από το κουτί της και αφαιρέστε όλα τα υλικά συσκευασίας.
- Βεβαιωθείτε ότι όλα τα μέρη και τα συστατικά είναι πλήρη και σε καλή κατάσταση. Αν λείπει κάποιο κομμάτι ή είναι σε κακή κατάσταση, επικοινωνήστε αμέσως με την επίσημη τεχνική υποστήριξη της Cecotec.

### Περιεχόμενα κουτιού

- Ανεμιστήρας βάσης
- Τηλεχειριστήριο
- Μπαταρία CR2025
- Εγχειρίδιο οδηγιών

---

## ΣΥΝΑΡΜΟΛΟΓΗΣΗ ΠΡΟΪΟΝΤΟΣ

### ΛΕΙΤΟΥΡΓΙΑ

Πίνακας ελέγχου

1. Εικονίδιο χρονοδιακόπτη
2. Εικονίδιο ταχύτητας
3. Εικονίδιο τροφοδοσίας
4. Εικονίδιο λειτουργίας
5. Εικονίδιο ταλάντωσης

---

### ΚΑΘΑΡΙΣΜΟΣ ΚΑΙ ΣΥΝΤΗΡΗΣΗ

**ΠΡΟΕΙΔΟΠΟΙΗΣΗ:** ΠΑΝΤΑ ΑΠΟΣΥΝΔΕΣΤΕ ΤΟΝ ΑΝΕΜΙΣΤΗΡΑ ΠΡΙΝ ΤΟ ΜΕΤΑΚΙΝΗΣΕΤΕ.

---

### ΤΕΧΝΙΚΕΣ ΠΡΟΔΙΑΓΡΑΦΕΣ

Αναφορά προϊόντος: 08213

Προϊόν: EnergySilence 560 Max Smart

Ισχύς: 45 W

Τάση: 220 - 240 V~

Συχνότητα: 50-60 Hz

1	
2	
3	
4	
5	

Περιγραφή	Σύμβολο	Τιμή	Μονάδα
Μέγιστη ροή αέρα ανεμιστήρα	F	53,2	m <sup>3</sup> /min
Κατανάλωση ισχύος ανεμιστήρα	P	45,7	W
Τιμή εξυπηρέτησης	SV	1,2	(m <sup>2</sup> /min)/W
Κατανάλωση ισχύος σε κατάσταση αναμονής	PSB	0,2	W
Στάθμη θορύβου ανεμιστήρα	L_wa	61	dB (A)
Μέγιστη ταχύτητα αέρα	C	2,8	m/δευτ.

#### Πρότυπο μέτρησης τιμής εξυπηρέτησης: IEC 60789:2019

**Στοιχεία επικοινωνίας για περισσότερες πληροφορίες:** Cecotec Innovaciones S.L. Av. Reyes Católicos nº60, 46910, Alfafar (Valencia), Spain

Η κατανάλωση ισχύος σε κατάσταση αναμονής είναι 0,20 W, σύμφωνα με τις κατευθυντήριες γραμμές του EN 50564:2011 και τους ευρωπαϊκούς κανονισμούς 1275/2008/EC και 801/2013/EC. Για αυτόν τον σκοπό, η συσκευή συνδέεται στο ρεύμα χωρίς να εκτελεί καμία λειτουργία, περιμένοντας να ενεργοποιηθεί η κατάσταση αναμονής.

#### ΔΙΑΘΕΣΗ ΠΑΛΑΙΩΝ ΗΛΕΚΤΡΙΚΩΝ ΚΑΙ ΗΛΕΚΤΡΟΝΙΚΩΝ ΣΥΣΚΕΥΩΝ

Αυτό το σύμβολο υποδεικνύει ότι, σύμφωνα με τις ισχύουσες κανονιστικές ρυθμίσεις, το προϊόν και/ή οι μπαταρίες πρέπει να απορρίπτονται χωριστά από τα οικιακά απόβλητα. Όταν το προϊόν αυτό φτάσει στο τέλος της ζωής του, θα πρέπει να απορρίψετε τα στοιχεία/μπαταρίες/συσσωρευτές και να τα μεταφέρετε σε ένα σημείο συλλογής που ορίζεται από τις τοπικές αρχές.

Οι καταναλωτές πρέπει να επικοινωνούν με τις τοπικές αρχές ή τον πωλητή για πληροφορίες σχετικά με τη σωστή απόρριψη παλαιών συσκευών και/ή των μπαταριών τους.

Η συμμόρφωση με τις παραπάνω οδηγίες θα βοηθήσει στην προστασία του περιβάλλοντος.

## 📄 ΤΕΧΝΙΚΗ ΥΠΟΣΤΗΡΙΞΗ ΚΑΙ ΕΓΓΥΗΣΗ

Η Cecotec φέρει ευθύνη απέναντι στον τελικό χρήστη ή καταναλωτή για οποιαδήποτε έλλειψη συμμόρφωσης που υφίσταται κατά την παράδοση του προϊόντος, σύμφωνα με τους όρους, τις προϋποθέσεις και τις προθεσμίες που καθορίζονται από την ισχύουσα νομοθεσία.

Συνιστάται οι επισκευές να πραγματοποιούνται από εξειδικευμένο προσωπικό.

Εάν αντιληφθείτε οποιοδήποτε πρόβλημα με το προϊόν σας ή έχετε οποιαδήποτε αμφιβολία, μην διστάσετε να επικοινωνήσετε με την επίσημη Τεχνική Υποστήριξη της Cecotec στο +34 963 210 728.

## 📄 ΠΝΕΥΜΑΤΙΚΑ ΔΙΚΑΙΩΜΑΤΑ

Τα πνευματικά δικαιώματα των κειμένων σε αυτό το εγχειρίδιο ανήκουν στην CECOTEC INNOVACIONES, S.L. Όλα τα δικαιώματα διατηρούνται. Το περιεχόμενο αυτής της δημοσίευσης δεν επιτρέπεται, εν όλω ή εν μέρει, να αναπαραχθεί, αποθηκευτεί σε σύστημα ανάκτησης, μεταδοθεί ή διανεμηθεί με οποιονδήποτε τρόπο (ηλεκτρονικά, μηχανικά, φωτοτυπικά, καταγραφή ή παρόμοια) χωρίς την προηγούμενη έγκριση της CECOTEC INNOVACIONES, S.L.

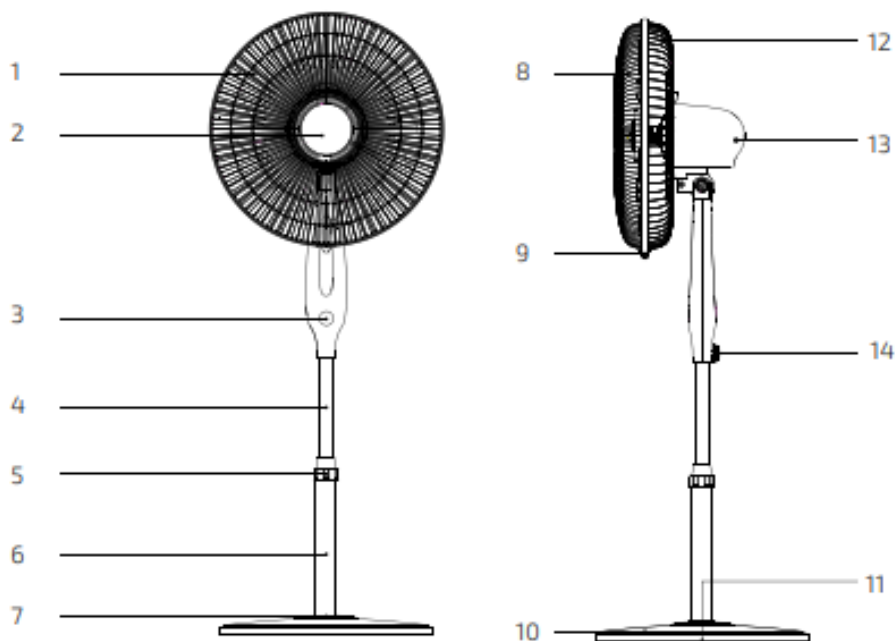


Fig./lmg./Abb./Afb./ Rys. 1

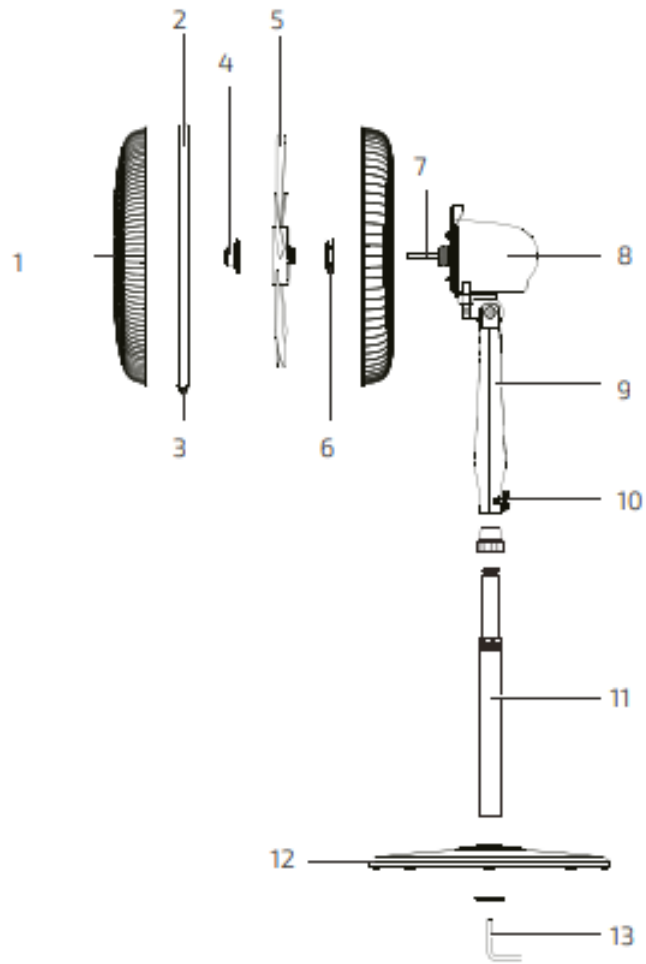


Fig./lmg./Abb./Afb./ Rys. 2

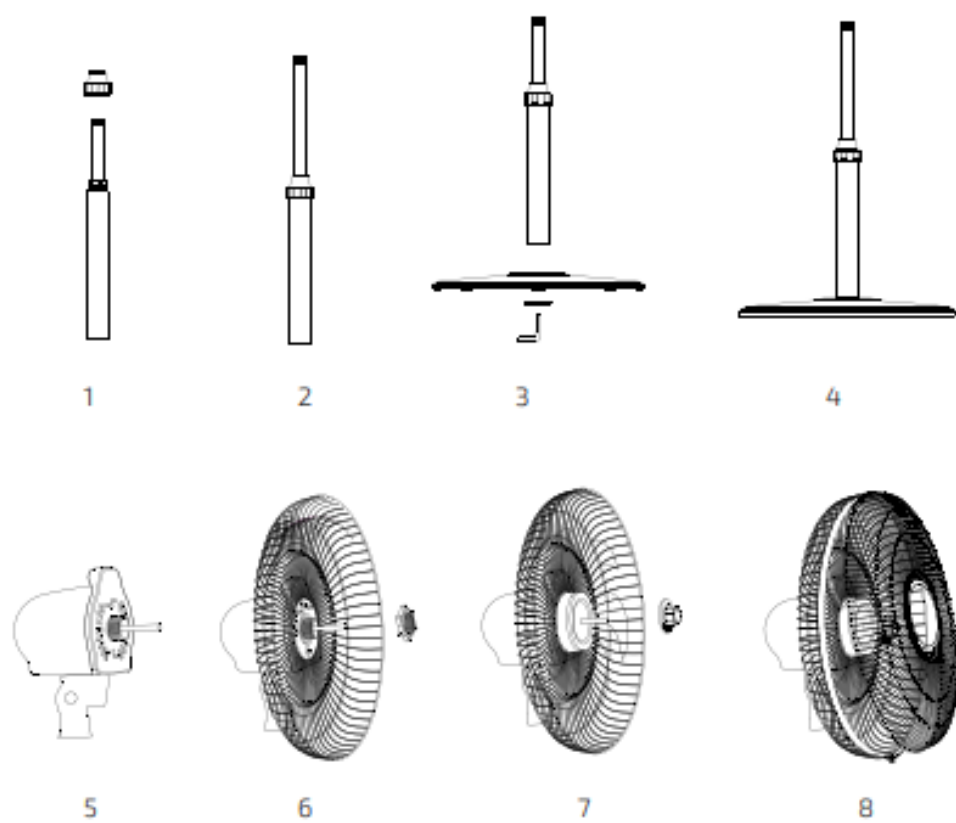


Fig./Img./Abb./Afb./ Rys. 3



Fig./Img./Abb./Afb./ Rys. 4



Fig./lmg./Abb./Afb./ Rys. 5

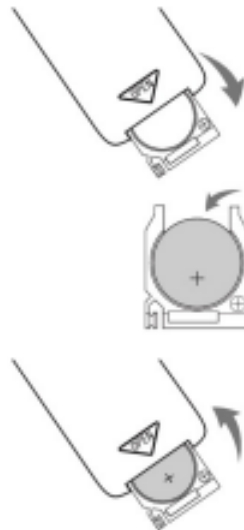


Fig./lmg./Abb./Afb./ Rys. 6