

**VEVOR**<sup>®</sup>  
TOUGH TOOLS, HALF PRICE

JQDLFYQ12MYAUJ9D8V2



Εκκολαπτήριο Αυγών με Αυτόματη Περιστροφή για 12 Αυγά

## ΣΗΜΑΝΤΙΚΕΣ ΟΔΗΓΙΕΣ ΑΣΦΑΛΕΙΑΣ

**⚠ ΠΡΟΕΙΔΟΠΟΙΗΣΗ:** Διαβάστε όλες τις προειδοποιήσεις ασφαλείας, οδηγίες, εικόνες και προδιαγραφές που παρέχονται με αυτήν την ηλεκτρική συσκευή. Η μη τήρηση των οδηγιών μπορεί να προκαλέσει ηλεκτροπληξία, πυρκαγιά ή σοβαρό τραυματισμό.

1. Αυτό το προϊόν συνδέεται στην πρίζα μέσω προσαρμογέα (αντάπτορα).
2. Μην χρησιμοποιείτε το προϊόν σε περιοχές όπου μπορεί να εκτεθεί σε νερό ή άλλα υγρά.
3. Αποσυνδέστε το προϊόν από την πρίζα πριν τον καθαρισμό. Μην χρησιμοποιείτε υγρά ή αερολύματα για καθαρισμό. Χρησιμοποιήστε ένα ελαφρώς υγρό πανί.
4. Για να μειώσετε τον κίνδυνο ηλεκτροπληξίας, μην αποσυναρμολογείτε το προϊόν.
  - Εάν απαιτείται σέρβις ή επισκευή, απευθυνθείτε σε εξειδικευμένο τεχνικό προσωπικό.
  - Η αφαίρεση του καλύμματος του προσαρμογέα (π.χ. πίσω πλαίσιο) μπορεί να σας εκθέσει σε επικίνδυνη τάση.
  - Εάν το κάλυμμα υποστεί ζημιά, ο προσαρμογέας δεν πρέπει να χρησιμοποιείται.
5. Μην χρησιμοποιείτε τη συσκευή σε περιοχές με υψηλή θερμοκρασία ή υγρασία, καθώς αυτό μπορεί να επηρεάσει τη σωστή λειτουργία της.
6. Η συσκευή μπορεί να χρησιμοποιηθεί από παιδιά άνω των 8 ετών και άτομα με μειωμένες σωματικές, αισθητηριακές ή διανοητικές ικανότητες ή χωρίς εμπειρία, εφόσον επιβλέπονται ή έχουν λάβει κατάλληλες οδηγίες χρήσης και κατανοούν τους πιθανούς κινδύνους.
7. Τα παιδιά δεν πρέπει να παίζουν με τη συσκευή.
8. Ο καθαρισμός και η συντήρηση από τον χρήστη δεν πρέπει να γίνονται από παιδιά χωρίς επίβλεψη.
9. Για χρήση μόνο σε εσωτερικούς χώρους.

 **ΔΙΑΤΗΡΗΣΤΕ ΑΥΤΕΣ ΤΙΣ ΟΔΗΓΙΕΣ**

### Κύριοι Τεχνικοί Δείκτες

- Εύρος μέτρησης θερμοκρασίας: 0 ~ 50.0 °C
- Ακρίβεια μέτρησης θερμοκρασίας: 0.1 °C
- Εύρος μέτρησης υγρασίας: 0-99% RH
- Ακρίβεια ελέγχου υγρασίας: ± 4% RH

---

### Δήλωση FCC

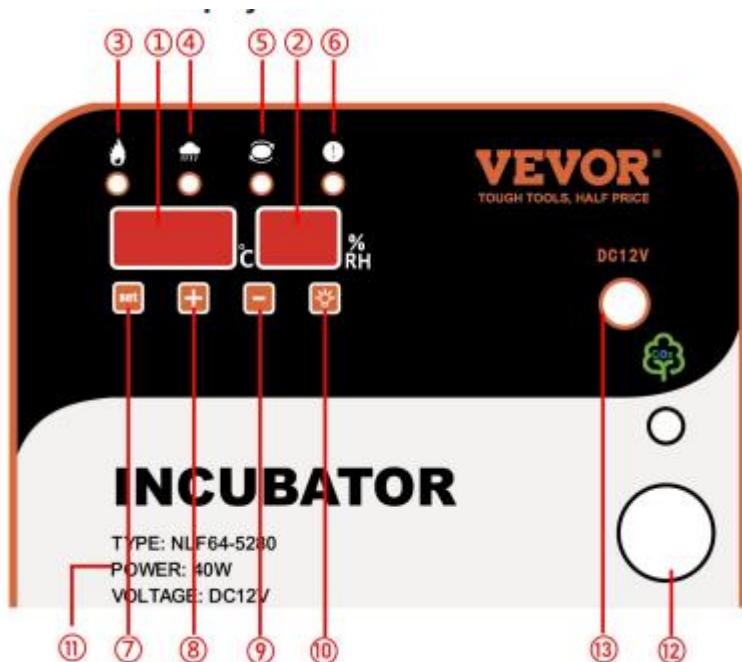
Αυτή η συσκευή συμμορφώνεται με το Μέρος 15 των Κανονισμών FCC. Η λειτουργία υπόκειται στις ακόλουθες δύο προϋποθέσεις:

1. Αυτή η συσκευή δεν πρέπει να προκαλεί επιβλαβείς παρεμβολές.
  2. Η συσκευή πρέπει να αποδέχεται οποιαδήποτε παρεμβολή λαμβάνει, συμπεριλαμβανομένων παρεμβολών που μπορεί να προκαλέσουν ανεπιθύμητη λειτουργία.
-

## Συνθήκες Λειτουργίας

- **Τάση λειτουργίας:** AC 105V ~ 235V, 50Hz
- **Σχετική υγρασία:** Λιγότερο από 85% RH
- **Θερμοκρασία περιβάλλοντος:** -10 °C ~ 35 °C

## Ρυθμίσεις Οθόνης



## Εισαγωγή στην Οθόνη Εμφάνισης

1. Οθόνη εμφάνισης θερμοκρασίας
2. Οθόνη εμφάνισης υγρασίας
3. Ένδειξη θέρμανσης
4. Ένδειξη υγρασίας
5. Ένδειξη περιστροφής αυγών
6. Ένδειξη συναγερμού
7. Πλήκτρο ρυθμίσεων (Setting key)
8. Πλήκτρο αύξησης (+)
9. Πλήκτρο μείωσης (-)
10. Πλήκτρο ελέγχου αυγών (Egg candler key)
11. Περιγραφή παραμέτρων (Parameter description)
12. Παρατήρηση της περιοχής των αυγών
13. Διεπαφή εισόδου DC12V

## 1- Μέθοδος ρύθμισης θερμοκρασίας και υγρασίας

- **Ρύθμιση θερμοκρασίας:**
  - Σε κανονικές συνθήκες λειτουργίας, πατήστε το πλήκτρο "Setting" για να μπειτε στη ρύθμιση θερμοκρασίας.
  - Η οθόνη της θερμοκρασίας θα αρχίσει να **αναβοσβήνει**. Πατήστε "+" ή "-" για να ρυθμίσετε την τιμή.
  - Αφού ολοκληρωθεί η ρύθμιση, πατήστε το κουμπί "Set" για να αποθηκεύσετε την τιμή.
  - Η οθόνη θα εμφανίσει **όλα τα ψηφία "8"**, επιβεβαιώνοντας ότι η ρύθμιση ήταν επιτυχής.
- **Ρύθμιση υγρασίας:**
  - Μετά τη ρύθμιση της θερμοκρασίας, η συσκευή εισέρχεται **αυτόματα στη ρύθμιση υγρασίας**.
  - Η ένδειξη υγρασίας θα αρχίσει να **αναβοσβήνει**. Πατήστε "+" ή "-" για να ρυθμίσετε την επιθυμητή τιμή.
  - Πατήστε "Set" για να αποθηκεύσετε την τιμή της υγρασίας.
  - Εμφάνιση όλων των "8" στην οθόνη σημαίνει ότι η ρύθμιση ολοκληρώθηκε επιτυχώς.


### Σημείωση:

Πατώντας **παρατεταμένα** το "+" ή "-", η τιμή αλλάζει πιο γρήγορα.

---

## 2- Ρύθμιση παραμέτρων θερμοκρασίας, υγρασίας, κύκλου περιστροφής αυγών και ημερών επώασης

### Χρησιμοποιήστε αυτή τη λειτουργία με προσοχή!

- 💡 **Δεν συνιστάται η ρύθμιση υπό κανονικές συνθήκες.**
  - Σε κανονικές συνθήκες λειτουργίας, πατήστε το πλήκτρο "Setting" για περίπου 5 δευτερόλεπτα.
  - Θα μπειτε στη ρύθμιση **θερμοκρασίας και υγρασίας**, του κύκλου **περιστροφής αυγών** και των **ημερών επώασης**.
  - Η οθόνη **υγρασίας** θα εμφανίσει τον κωδικό "P1", ενώ η **θερμοκρασία θα αρχίσει να αναβοσβήνει**.
  - Πατήστε "+" ή "-" για να αυξήσετε ή να μειώσετε την τιμή **μέχρι να ρυθμίσετε το όριο συναγερμού υψηλής θερμοκρασίας**.
  - Αφού ολοκληρώσετε τη ρύθμιση, πατήστε το πλήκτρο "Setting" για να αποθηκεύσετε την τιμή και να μεταβείτε στην επόμενη ρύθμιση ("P2").
-  Οι υπόλοιπες παράμετροι εξηγούνται στον επόμενο πίνακα ρυθμίσεων.

## Πίνακας Ρυθμίσεων Παραμέτρων

Κωδικός Παραμέτρου	Σημασία Παραμέτρου	Προεπιλεγμένα Δεδομένα Εργοστασίου	Περιγραφή Παραμέτρου
P1	Συναγερμός υψηλής θερμοκρασίας	38.8°C	Θερμοκρασία στην οποία ενεργοποιείται ο συναγερμός
P2	Συναγερμός χαμηλής θερμοκρασίας	36.5°C	Θερμοκρασία στην οποία ενεργοποιείται ο συναγερμός
H1	Συναγερμός υψηλής υγρασίας	85%RH	Υγρασία στην οποία ενεργοποιείται ο συναγερμός
H2	Συναγερμός χαμηλής υγρασίας	30%RH	Υγρασία στην οποία ενεργοποιείται ο συναγερμός
F1	Κύκλος περιστροφής αυγών	90 λεπτά	Περιστροφή αυγών κάθε 90 λεπτά
F2	Χρόνος περιστροφής	200 δευτερόλεπτα	Χρόνος λειτουργίας του κινητήρα περιστροφής αυγών
F3	Βαθμονόμηση θερμοκρασίας	0.0°C	Προσαρμογή μετά από σύγκριση με θερμοόμετρο ακριβείας
F4	Βαθμονόμηση υγρασίας	0%RH	Προσαρμογή μετά από σύγκριση με υγρόμετρο ακριβείας
F5	Ημέρες επώασης	1	Συνολικός χρόνος επώασης

### Σημαντικές Οδηγίες

- Μετά τη ρύθμιση όλων των παραμέτρων, πατήστε το κουμπί "Temperature setting" για έξοδο.
- Ο αισθητήρας της συσκευής είναι πιο ακριβής από τα κοινά θερμόμετρα της αγοράς, επομένως συνήθως δεν απαιτείται βαθμονόμηση.
- Βεβαιωθείτε ότι η απόκλιση είναι πραγματική πριν προχωρήσετε σε ρύθμιση.
- Μην πραγματοποιείτε υπερβολικές ρυθμίσεις, καθώς μπορεί να επηρεάσουν την εκκόλαψη των αυγών.

### 3- Χειροκίνητη Περιστροφή Αυγών

- Σε κανονική κατάσταση λειτουργίας, πατώντας το κουμπί "+", μπορείτε να εκτελέσετε χειροκίνητη περιστροφή αυγών.

### 4- Απενεργοποίηση Ήχου Συναγερμού

- Όταν το όργανο ανιχνεύει μη φυσιολογική θερμοκρασία ή υγρασία, παράγει έναν ήχο συναγερμού ("drop, drop, drop...").
- Για να απενεργοποιήσετε τον ήχο συναγερμού, πατήστε το πλήκτρο "-".
- Υπό κανονικές συνθήκες, ο συναγερμός υγρασίας δεν είναι σημαντικός.
- Εάν ενεργοποιηθεί ο συναγερμός θερμοκρασίας, ελέγξτε άμεσα την αιτία.

## 5- Επαναφορά Εργοστασιακών Ρυθμίσεων

- Για να επαναφέρετε τις εργοστασιακές ρυθμίσεις, κρατήστε πατημένο το κουμπί "+" και "-" για περίπου 8 δευτερόλεπτα.
- Η οθόνη θα εμφανίσει "8", και θα ακουστεί ένας ήχος "drop", επιβεβαιώνοντας την επαναφορά.
- Η συσκευή θα επανέλθει στις προεπιλεγμένες εργοστασιακές ρυθμίσεις.
- Μπορείτε επίσης να επιλέξετε "Restore Factory Settings" από το μενού για γρήγορη επαναφορά.

---

## Ορθή Απόρριψη Προϊόντος

- Αυτό το προϊόν συμμορφώνεται με την Ευρωπαϊκή Οδηγία 2012/19/EC.
- Το σύμβολο του κάδου απορριμμάτων με διαγράμμιση (X) σημαίνει ότι το προϊόν δεν πρέπει να απορρίπτεται με τα κοινά οικιακά απορρίμματα.
- Αντίθετα, πρέπει να μεταφερθεί σε ειδικό σημείο συλλογής για ανακύκλωση ηλεκτρικών και ηλεκτρονικών συσκευών.
- Αυτή η οδηγία ισχύει τόσο για το προϊόν όσο και για όλα τα αξεσουάρ που φέρουν αυτό το σύμβολο.

**Κατασκευάζεται στην Κίνα**