



370-083RD / 370-083WT



Αυτοκινητάκι - Περπατούρα 3 σε 1



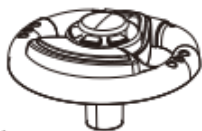
ΠΡΟΕΙΔΟΠΟΙΗΣΗ:

1. ΚΙΝΔΥΝΟΣ ΠΝΙΓΜΟΥ—Μικρά κομμάτια.
2. Επιτρέπεται μόνο για εγκατάσταση από ενήλικες, κρατήστε τα παιδιά μακριά.
3. Να χρησιμοποιείται μόνο υπό την άμεση επίβλεψη ενός ενήλικα.
4. Επιτρέπεται μόνο ένα παιδί να το χρησιμοποιεί.
5. Παρακαλώ χρησιμοποιήστε το σε επίπεδη και καθαρή επιφάνεια. Μην το χρησιμοποιείτε κοντά σε σκάλες, κατηφορικούς δρόμους, λόφους, οδούς, πεζοδρόμια, πισίνες, δρόμους, χόρτο ή σε βρεγμένες επιφάνειες ή άλλες πηγές νερού.
6. Πριν τη χρήση του παιχνιδιού κάθε φορά, ένας ενήλικας πρέπει να επιθεωρεί τις βίδες όλων των μερών, να σφίγγει τα καπάκια των βιδών αν υπάρχει χαλάρωση. Σιγουρευτείτε ότι όλα τα εξαρτήματα είναι ασφαλισμένα πριν από κάθε βόλτα.
7. Για τη δική σας ασφάλεια, φοράτε πάντα τον κατάλληλο εξοπλισμό προστασίας. Ποτέ μην ιππεύετε χωρίς κράνος, προστασία χεριών και καρπού, προστασία αγκώνων και προστασία γονάτων. Φοράτε πάντα εγκεκριμένο κράνος σύμφωνα με τα τοπικά πρότυπα όταν ιππεύετε, με τον ιμάντα του κράνους σωστά δεμένο.
8. Μην ιππεύετε το προϊόν στο σούρουπο, το βράδυ ή σε περιόδους περιορισμένης ορατότητας.
9. Το παιχνίδι πρέπει να χρησιμοποιείται με προσοχή, καθώς απαιτείται δεξιότητα για την αποφυγή πτώσεων ή συγκρούσεων που μπορεί να προκαλέσουν τραυματισμούς στον χρήστη ή σε τρίτους.
10. Αυτά τα ποδήλατα είναι σχεδιασμένα για να βοηθούν τα μικρά παιδιά να μάθουν να ισορροπούν σε ποδήλατο, δεν πρέπει να χρησιμοποιούνται σε κυκλοφορία.
11. Μην αφήνετε το προϊόν στη βροχή, αν βραχεί, σκουπίστε το με μια πετσέτα για να αποφύγετε σκουριά ή αποκόλληση της επιφάνειας.
12. Συμμορφωθείτε πάντα με τους τοπικούς νόμους και κανονισμούς.

ΣΥΝΤΗΡΗΣΗ & ΦΡΟΝΤΙΔΑ: Α. Κρατήστε όλες τις οδηγίες και τα εξαρτήματα σχετικά με αυτό το προϊόν για μελλοντική αναφορά. Β. Ελέγχετε τακτικά για φθορές και βεβαιωθείτε ότι όλες οι βίδες είναι σφιγμένες με ασφάλεια. C. Ελέγξτε ότι το κάθισμα είναι στερεωμένο με ασφάλεια. D. Λιπάνετε την αλυσίδα όσο το δυνατόν συχνότερα. E. Ελέγχετε τακτικά την πίεση των ελαστικών.

Parts List:

EN



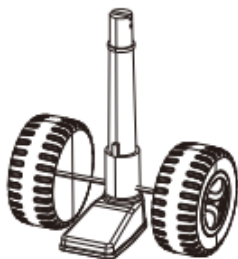
① Steering wheel



② Body



③ Nut



④ Fork



⑤ Backrest

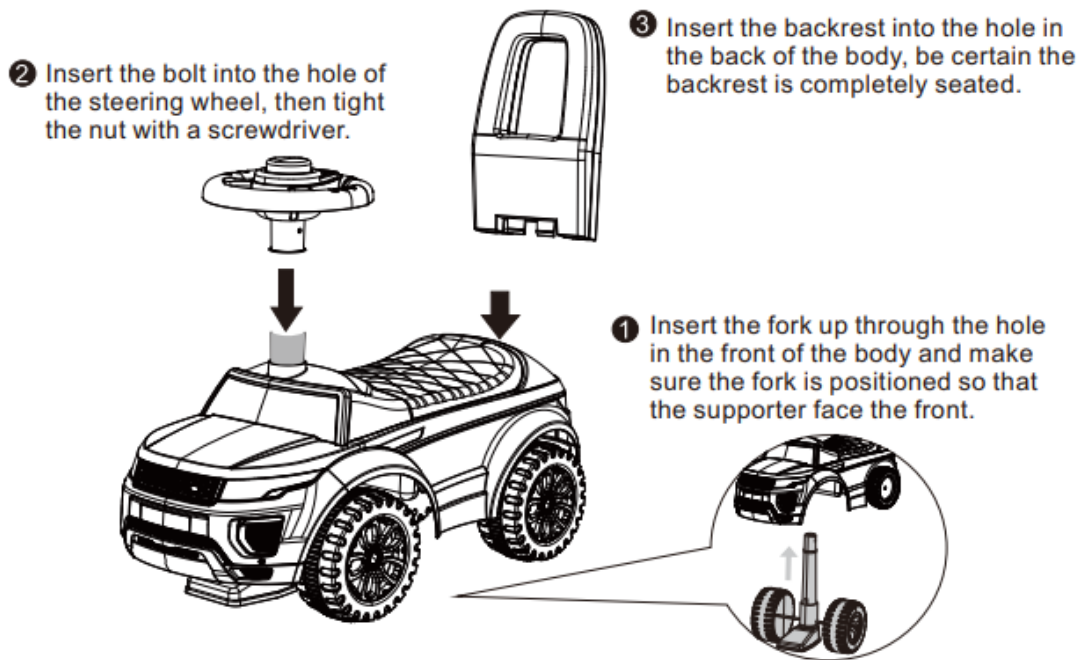


⑥ Bolt

Λίστα μερών:

- ① Τιμόνι
- ② Σώμα
- ③ Παξιμάδι
- ④ Πιρούνι
- ⑤ Πλάτη καθίσματος
- ⑥ Μπουλόνι

INSTRUCTIONS



ΟΔΗΓΙΕΣ:

- ① Εισάγετε το πιρούνι μέσα από την τρύπα στο μπροστινό μέρος του σώματος και βεβαιωθείτε ότι το πιρούνι είναι τοποθετημένο ώστε ο υποστηρικτής να κοιτάζει προς τα εμπρός.
- ② Εισάγετε το μπουλόνι στην τρύπα του τιμονιού, στη συνέχεια σφίξτε το παξιμάδι με ένα κατσαβίδι.
- ③ Εισάγετε την πλάτη καθίσματος στην τρύπα στο πίσω μέρος του σώματος, βεβαιωθείτε ότι η πλάτη καθίσματος είναι πλήρως τοποθετημένη.