

SPORTNOW

A90-358V00WT



Stepper με Χειρολαβές και Ρυθμιζόμενο Σκαλοπάτι και
Οθόνη LCD, από Ατσάλι και ABS

ΔΙΑΒΑΣΤΕ ΠΡΟΣΕΚΤΙΚΑ!

Κρατήστε αυτό το εγχειρίδιο σε ασφαλές σημείο για εύκολη αναφορά

1. Είναι σημαντικό να διαβάσετε ολόκληρο αυτό το εγχειρίδιο πριν από τη συναρμολόγηση και χρήση του εξοπλισμού. Η ασφαλής και αποτελεσματική χρήση μπορεί να επιτευχθεί μόνο εάν ο εξοπλισμός συναρμολογηθεί, συντηρηθεί και χρησιμοποιηθεί σωστά. Είναι δική σας ευθύνη να διασφαλίσετε ότι όλοι οι χρήστες του εξοπλισμού είναι ενημερωμένοι για όλες τις προειδοποιήσεις και προφυλάξεις.
2. Πριν ξεκινήσετε οποιοδήποτε πρόγραμμα άσκησης, πρέπει να συμβουλευτείτε τον γιατρό σας για να προσδιορίσετε εάν έχετε κάποια ιατρική ή φυσική κατάσταση που θα μπορούσε να θέσει σε κίνδυνο την υγεία και την ασφάλειά σας ή να σας εμποδίσει από τη σωστή χρήση του εξοπλισμού. Η συμβουλή του γιατρού σας είναι απαραίτητη εάν λαμβάνετε φαρμακευτική αγωγή που επηρεάζει τον καρδιακό ρυθμό, την αρτηριακή πίεση ή τη χοληστερόλη σας.
3. Να προσέχετε τα σήματα του σώματός σας. Η λανθασμένη ή υπερβολική άσκηση μπορεί να βλάψει την υγεία σας. Σταματήστε την άσκηση εάν εμφανίσετε οποιοδήποτε από τα παρακάτω συμπτώματα: πόνος, σφίξιμο στο στήθος, ακανόνιστος καρδιακός ρυθμός, έντονη δύσπνοια, ζάλη, αίσθηση λιποθυμίας ή ναυτία. Εάν εμφανίσετε οποιοδήποτε από αυτά τα συμπτώματα, πρέπει να συμβουλευτείτε τον γιατρό σας πριν συνεχίσετε το πρόγραμμα άσκησης.
4. Κρατήστε τα παιδιά και τα κατοικίδια μακριά από τον εξοπλισμό. Ο εξοπλισμός είναι σχεδιασμένος για χρήση από ενήλικες.
5. Χρησιμοποιήστε τον εξοπλισμό σε σταθερή, επίπεδη επιφάνεια με προστατευτικό κάλυμμα στο πάτωμα ή το χαλί σας. Για την ασφάλειά σας, ο εξοπλισμός πρέπει να έχει τουλάχιστον **0,5 μέτρα ελεύθερου χώρου** γύρω του.
6. Πριν χρησιμοποιήσετε τον εξοπλισμό, ελέγξτε ότι τα παξιμάδια και οι βίδες είναι καλά σφιγμένα.
7. Η ασφάλεια του εξοπλισμού μπορεί να διατηρηθεί μόνο εάν εξετάζεται τακτικά για ζημιές και/ή φθορά.
8. Χρησιμοποιείτε πάντα τον εξοπλισμό όπως υποδεικνύεται. Εάν βρείτε οποιοδήποτε ελαττωματικό εξάρτημα κατά τη συναρμολόγηση ή τον έλεγχο του εξοπλισμού ή αν ακούσετε ασυνήθιστους θορύβους κατά τη χρήση, σταματήστε αμέσως. Μην χρησιμοποιείτε τον εξοπλισμό μέχρι να επιλυθεί το πρόβλημα.
9. Φοράτε κατάλληλα ρούχα κατά τη χρήση του εξοπλισμού. Αποφύγετε ρούχα που είναι φαρδιά και μπορεί να πιαστούν στον εξοπλισμό ή να εμποδίσουν την κίνησή σας.
10. Κατάλληλος για οικιακή χρήση μόνο. Η λειτουργία των φρένων είναι ανεξάρτητη από την ταχύτητα.
11. Ο εξοπλισμός **δεν είναι κατάλληλος για θεραπευτική χρήση.**
12. Προσέξτε κατά τη μετακίνηση ή ανύψωση του εξοπλισμού ώστε να μην τραυματίσετε την πλάτη σας. Χρησιμοποιείτε πάντα τις σωστές τεχνικές ανύψωσης και/ή ζητήστε βοήθεια όταν είναι απαραίτητο.
13. **Μην επιχειρήσετε να επισκευάσετε τον διάδρομο μόνοι σας, εκτός από τις εργασίες συντήρησης που περιγράφονται σε αυτό το εγχειρίδιο.** Ο διάδρομος δεν περιέχει εξαρτήματα που μπορούν να επισκευαστούν από τον χρήστη, επομένως η αποσυναρμολόγηση του από εσάς θα ακυρώσει την εγγύηση και ενδέχεται να οδηγήσει σε σοβαρό τραυματισμό.

Προσοχή!

1. Εάν ο υπολογιστής δεν εμφανίζει δεδομένα κανονικά, παρακαλούμε εγκαταστήστε ξανά την μπαταρία.
2. Η μπαταρία πρέπει να αφαιρείται από τον υπολογιστή για ασφαλή απόρριψη μόλις εξαντληθεί.
3. Αυτό το εγχειρίδιο είναι επίσης κατάλληλο για εξοπλισμό χωρίς υπολογιστή.

ΣΥΝΤΗΡΗΣΗ

Μπορεί να χρησιμοποιηθεί ουδέτερο απορρυπαντικό αραιωμένο σε νερό για προσεκτικό καθαρισμό με πανί και στη συνέχεια στέγνωμα με στεγνό πανί.

Μην χρησιμοποιείτε αλκαλικά διαλύματα, διαλύτες όπως πτητικά έλαια και άλλους διαλύτες.

ΣΥΝΤΗΡΗΣΗ / ΕΠΙΘΕΩΡΗΣΗ

Αποφύγετε υψηλές θερμοκρασίες, υγρασία ή απευθείας έκθεση στον ήλιο.

Τοποθετήστε το προϊόν σε καλά αεριζόμενο χώρο.

Όταν δεν το χρησιμοποιείτε, διπλώστε το προσεκτικά και βεβαιωθείτε ότι τα παιδιά δεν μπορούν να το αγγίξουν.

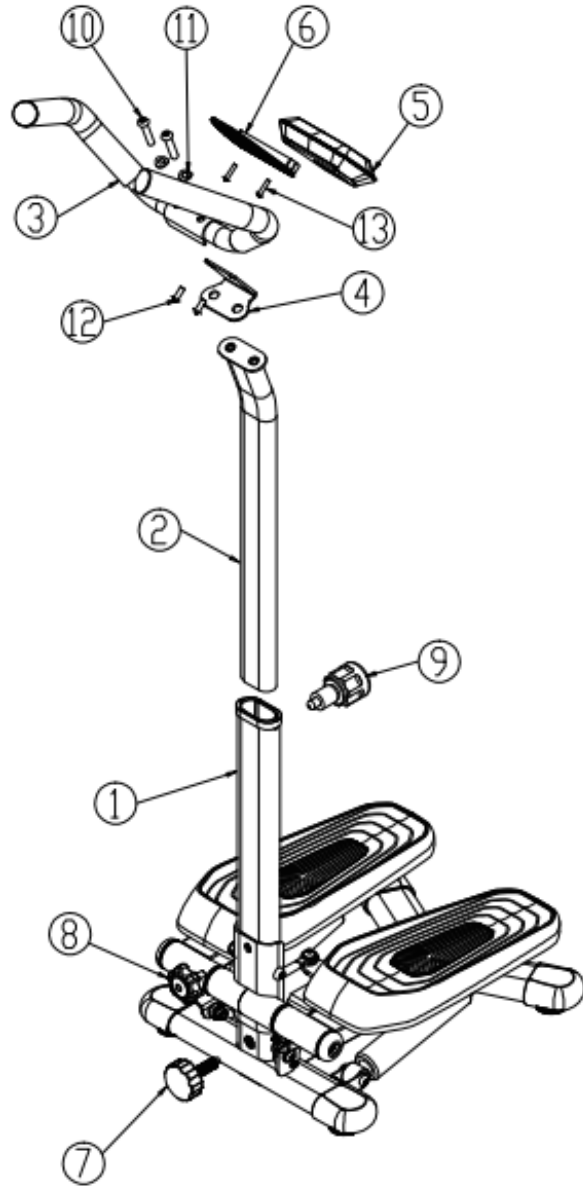
Αν δεν το χρησιμοποιήσετε για κάποιο χρονικό διάστημα, ελέγξτε τις προφυλάξεις πριν από τη χρήση και χρησιμοποιήστε το κανονικά.

Εάν βραχεί κατά λάθος, χρησιμοποιήστε ένα στεγνό πανί για να αποφύγετε την ολίσθηση.










Σε περίπτωση βλάβης, ανωμαλίας ή οποιουδήποτε λειτουργικού προβλήματος, παρακαλούμε επικοινωνήστε με την εταιρεία.

ΑΝΑΚΥΚΛΩΣΗ ΠΡΟΪΟΝΤΟΣ






Λόγω των διαφορετικών εθνικών κανονισμών για την ανακύκλωση, παρακαλούμε ανατρέξτε στους σχετικούς κανονισμούς.



PARTS

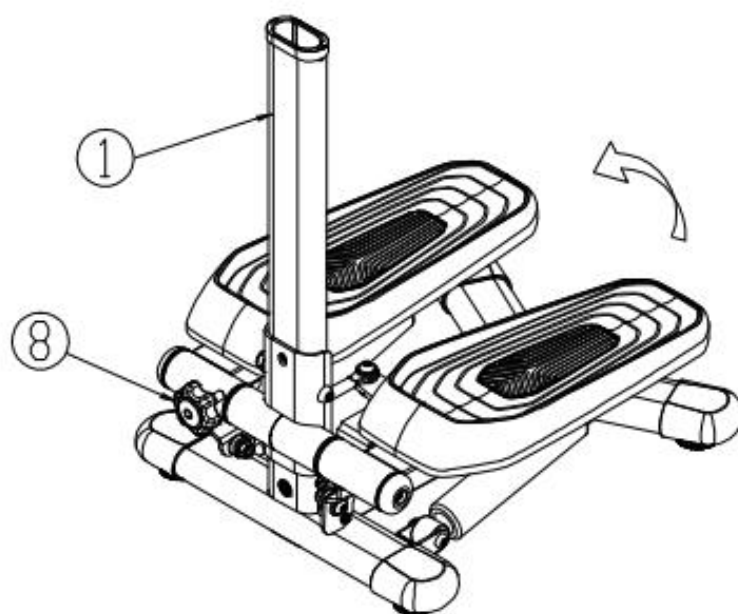
	<p>① x 1</p>		<p>② x 1</p>
	<p>③ x 1</p>		<p>④ x 1</p>
	<p>⑤ x 1</p>		<p>⑥ x 1</p>
 <p>M12*38</p>	<p>⑦ x 1</p>	 <p>M8*16</p>	<p>⑧ x 1</p>
	<p>⑨ x 1</p>		

HARDWARE

 <p>M8*40</p>	<p>⑩ x 2</p>	 <p>D8</p>	<p>⑪ x 2</p>	 <p>M5*12</p>	<p>⑫ x 2</p>
 <p>M5*25</p>	<p>⑬ x 2</p>	 <p>#5</p>	<p>⑭ x 1</p>		

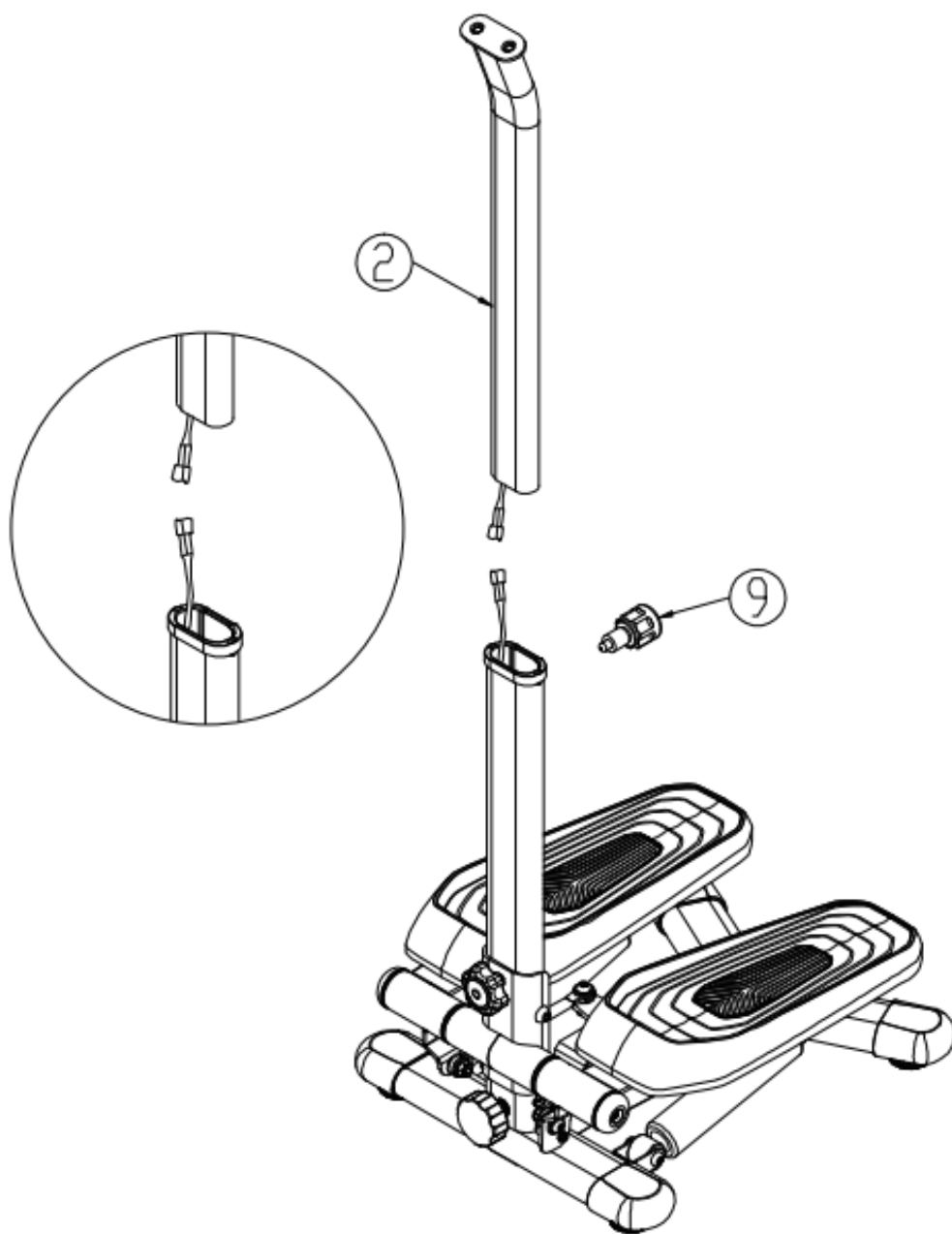
① x 1

⑧ x 1



② x 1

⑨ x 1

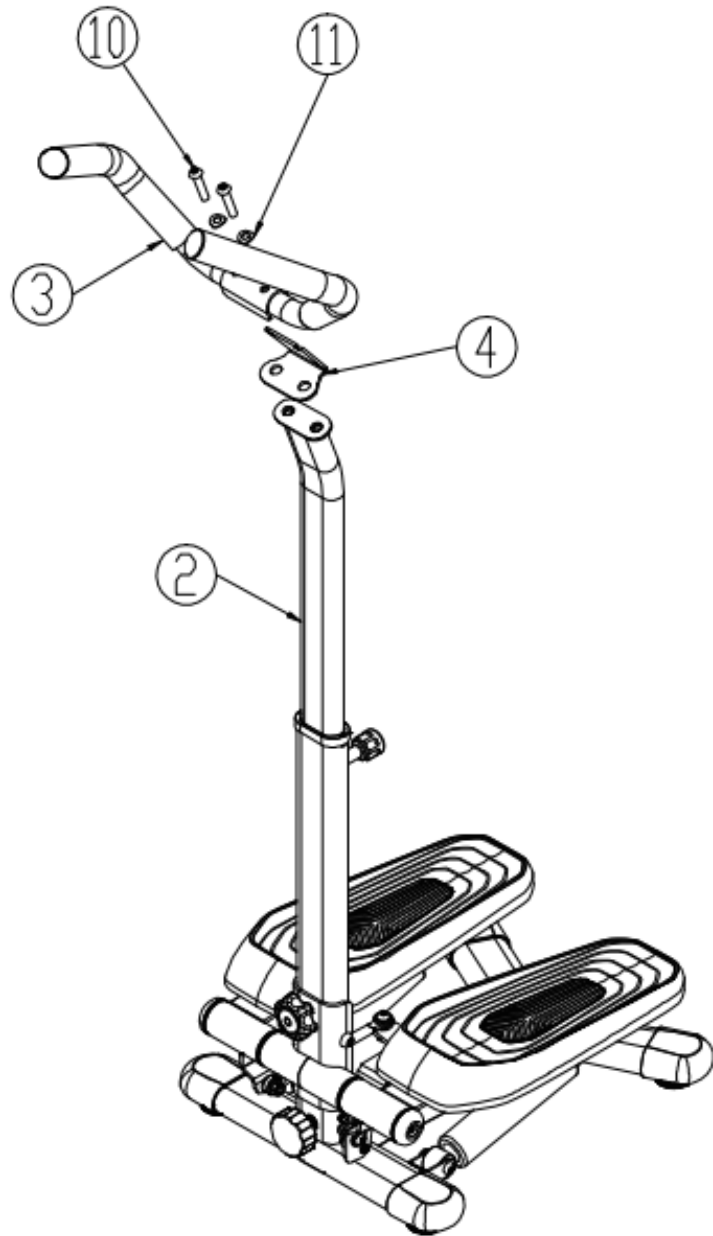


③ x 1

④ x 1

⑩ x 2

⑪ x 2

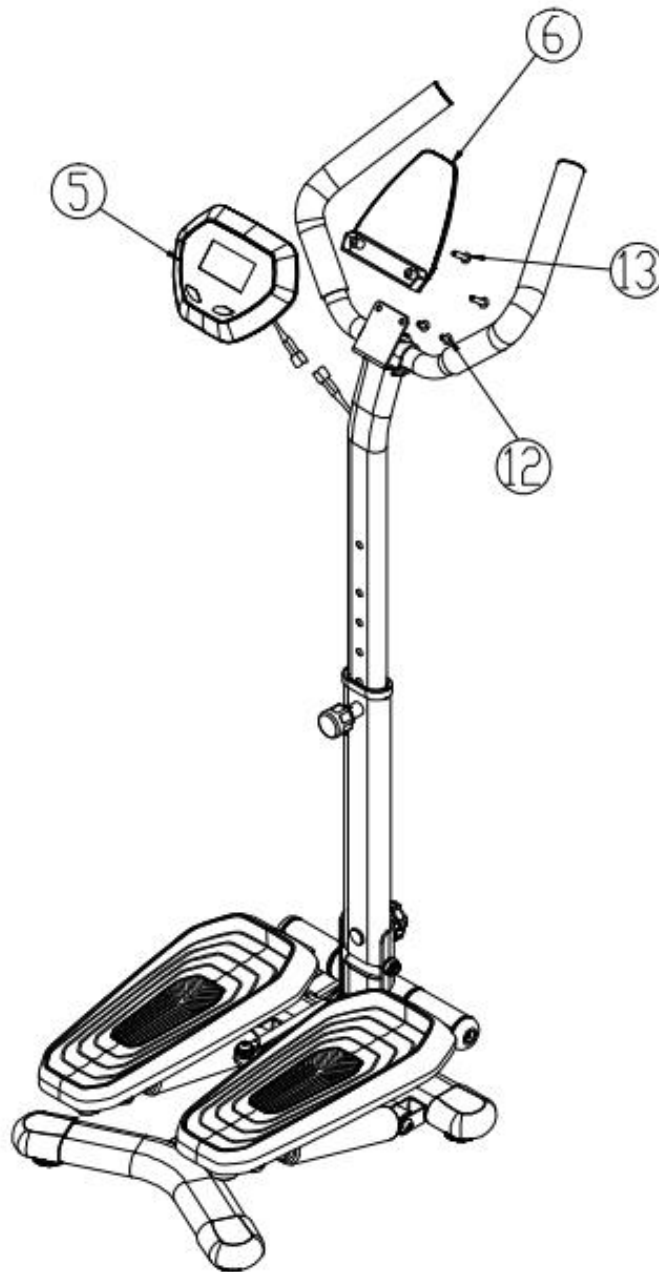


⑤ x 1

⑥ x 1

⑫ x 2

⑬ x 2



7 x 1

Done

