



A33-007

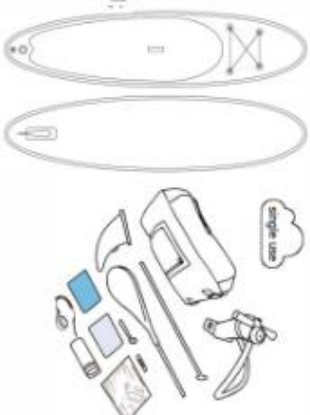


Φουσκωτή Σανίδα SUP με Αξεσουάρ 302 x
76 x 15 cm

ΕΓΧΕΙΡΙΔΙΟ ΧΡΗΣΤΗ ISUP

1. Κατάλογος Συσκευασίας

- Το Πλαίσιο Περιλαμβάνει:
 Φουσκωτό SUP x1;
 Ρυθμιζόμενη sup paddle x1;
 Αφαιρούμενο κεντρικό πτερύγιο x1;
 Αντλία διπλής δράσης υψηλής πίεσης x1;
 Kit επισκευής (PVC + κόλλα + κλειδί) x 1;
 Σακίδιο x 1;
 UserManual x1;
 Ασύρτη ομπόλα X 1.

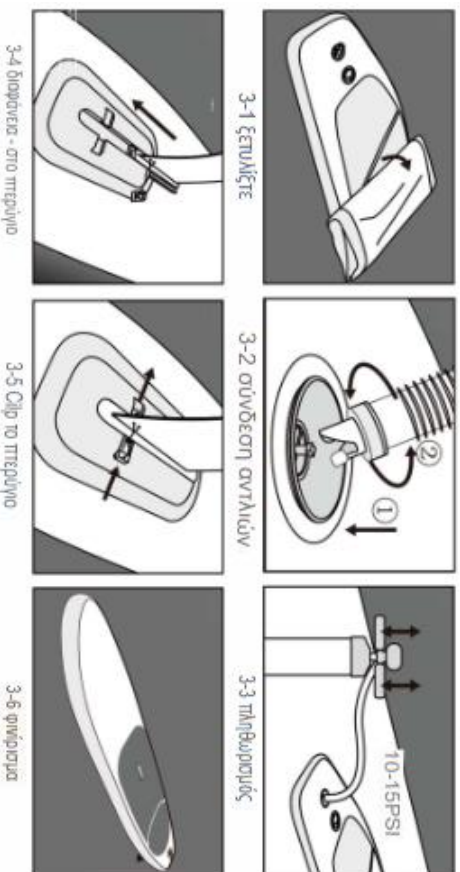


2. Θερμή Υπενθύμιση

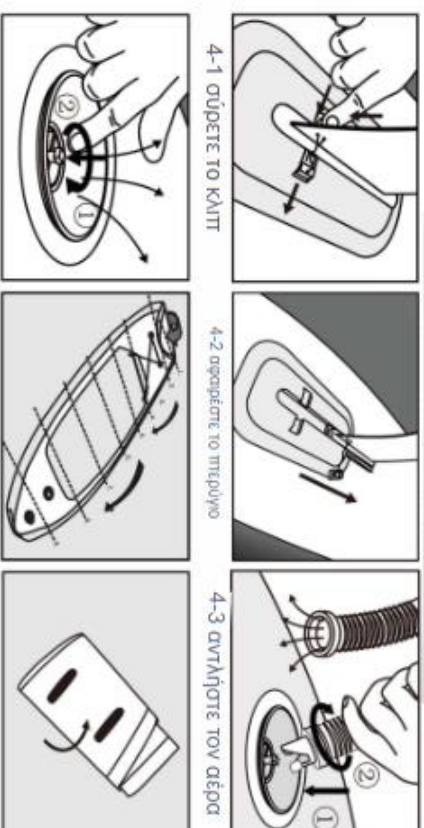
Μια μακροχρόνια ISUP χρειάζεται την προσεκτική φροντίδα σας, συμβουλές παρακάτω ορίζουν την προσοχή σας:

1. PSI <= 15 PSI (Pis δείχνει μεγαλύτερη πίεση) στην τιλεση στον χρησιμοποιείτε μηχανική αντλία πριν φουσκώνετε υπερβολικά).
2. Αντλία που χρησιμοποιεί την όλη της δύναμη με δύναμη την οποία συνηθίζετε να βρείτε δείχνει την αλήθεια, η τιλεση που χρησιμοποιείται με το "OUT" είναι για τον πλήρωμα (μόνο όταν η τιλεση φτάσει σε ορισμένο ποσό PSI θα ο μετρήσει τις πιέσεις το αναλαμβάνεται και λέει το δείκτη για να κινηθείτε περισσότερο, κανονικά 5 PSI).
3. Αποφύγετε τη μακροχρόνια συνεχή υπερπίεση στον ανεκτίμητο ήλιο.
4. Κόψτε το νήμα του σκόλου σας ή βάλτε ένα μαξιλάρι ελαστικό αν στέκεται μπροστά από την συνίδα κομπιτών ISUP για να αποφύγετε τις ισορροπίες.
5. Διαφορετική έστιασε τη συνίδα σας με ήλιο νερό αντισταθεί εντάξει, αποφύγετε το πτερύγιο ανεκτίμητο ξεφουσκωμένο και αφήστε τον ήλιο.

3 Πληρωσιμότητα & Εγκατάσταση Πτερυγίων



4 Αποπληρωσιμότητα & Αφαίρεση Πτερυγίων



5. Εισαγωγή Βαλβίδων & Πτερυγίων

Η μηχανική μπιλά στην εγκατάσταση βάλβις είναι για τον ασφαλισμό, γιατί στην ανάσχεση βάλβις είναι για τον πλήρωμα κωδικός επίσης να αποφευχθεί διαρροή αέρα, πλε δείτε τη διαγραμμιτική εικόνα στο σχέδιο.

- Οι περισσότερες χρειάζονται την προσοχή σας:
1. Όταν υπάρχει αέρας-διαρροή από τη βαλβίδα ή από ο αέρας δεν μπορεί να διορθωθεί στο ISUP, πλε ελέγξτε βάλβις της πλαστικής μπιλάς πρώτα, αφαιρέστε την στην επόμενη βάλβις. Εάν είναι εντάξει, ακολουθήστε την περίπτωση 2.
 2. Η βαλβίδα μπορεί να είναι φραγμένη για γκαζιού, χρησιμοποιήστε το κλειδί για να το αφέστε.
 3. Εάν η βαλβίδα, μπορεί επίσης να χρησιμοποιήσετε το κλειδί για να την ασφαλιστείτε.
- Αυτάς λειτουργίες από το μηχανισμό βάλβις.

