



**A33-014**



Φουσκωτή Σανίδα SUP με Αξεσουάρ 305 x  
80 x 15 cm

# εγχειρίδιο χρήστη iSUP

## 1. Κατάλογος Συσκευασίας

Το Πακέτο Περιλαμβάνει:

- A. διογκώσιμη γουλιά x1;
- B. Διευθετήσιμο raddlex1 γουλιάς;
- Γ. μετακινούμενο κεντρικό πτερύγιο x1;
- Δ. υψηλή αντλία διπλός-δράσης X 1;
- Ε. Εξάρτηση επισκευής (PVC + κόλλα + γαλλικό κλειδί) x1;
- Φ. Σακάδιο πλάτης X 1;
- Z. Εγχειρίδιο Χρήστη 1;
- H. Coil λουρί X 1.



## 2.Θερμή Υπενθύμιση

Μια μακροχρόνια iSUP χρειάζεται την προσεκτική φροντίδα σας, συμβουλές παρακάτω αξίζει την προσοχή σας:

- 1** 1PSI <= 15 PSI (Pis δώστε μεγαλύτερη προσοχή στην πίεση όταν χρησιμοποιείτε μηχανική αντλία μην υπερ-φουσκώνετε).
- 2** Αντλία που χρησιμοποιεί την οδηγία: δοκιμάστε την αντλία σύμφωνα με το βίντεο δοκιμής πριν τη χρήση, η πλευρά που χαρακτηρίζεται με το " OUT " είναι για τον πληθωρισμό (μόνο όταν η πίεση φτάσει σε ορισμένο ποσό PSI θα ο μετρητής πίεσης το ανιλαμβάνεται και ωθεί το δείκτη για να κινηθεί/να περιστραφεί, Κανονικά 5 PSI).
- 3** Αποφύγετε τη μακροπρόθεσμη σταθερή υπερέκθεση στον ανελέητο ήλιο για να αποτρέψετε τη στρέβλωση του πίνακα γουλιάς
- 4** Κόψτε τα νύχια του σκύλου σας ή βάλτε ένα μαξιλάρι έλξης αν στέκεται μπροστά από την σανίδα κουτιών iSUP για να αποφύγετε τις γρατσουνιές.
- 5** Αποθήκευση: ξεπλύνετε τη σανίδα σας με γλυκό νερό, στεγνώστε εντελώς, αφαιρέστε το πτερύγιο, αποθηκεύστε το και αφήστε τον ήλιο

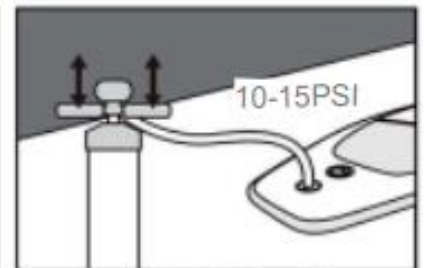
## 3.Πληθωρισμός & Εγκατάσταση Πτερυγίων



3-1 ξετυλίξτε



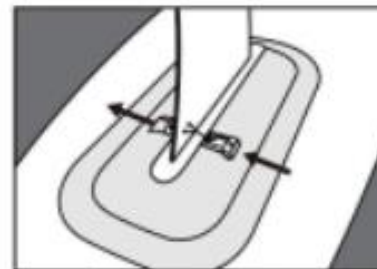
3-2 σύνδεση αντλιών



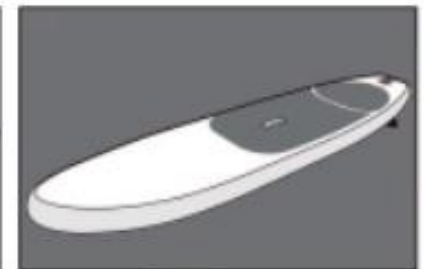
3-3 πληθωρισμός



3-4 διαφάνεια - στο πτερύγιο

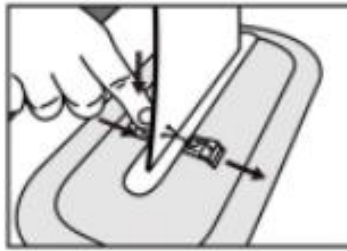


3-5 Coil το πτερύγιο



3-6 φινίρισμα

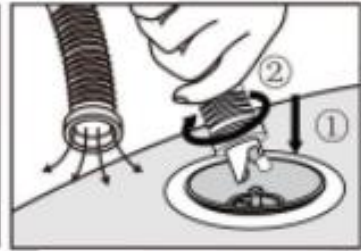
#### 4.Αποπληθωρισμός & Αφαίρεση Πτερυγίων



4-1 σύρετε το κλιπ



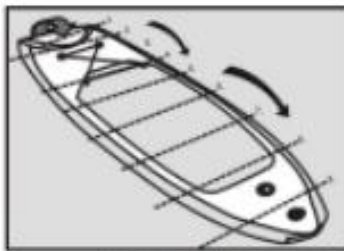
4-2 αφαιρέστε το πτερύγιο



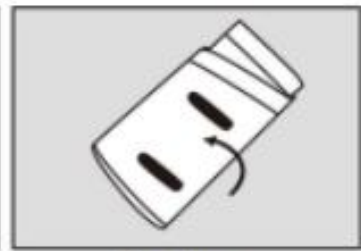
4-3 αντιλήστε τον αέρα



4-4 τύπος στον αποπληθωρισμό



4-5 ρόλος επάνω



4-6 φινίρισμα

#### 5.Εισαγωγή Βαλβίδων & Πτερυγίων

Η πλαστική μύτη στη χαμηλότερη θέση είναι για τον αποπληθωρισμό, κρατά στην ανώτερη θέση είναι για τον πληθωρισμό καθώς επίσης και αποφεύγει διαρροή αέρα, pls δείτε τη διαγραμματική εικόνα στα δεξιά. Οι περιπτώσεις

χρειάζονται την προσοχή σας:

1. Όταν υπάρχει αέρας-διαρροή από τη βαλβίδα ή εάν ο αέρας δεν μπορεί να διογκωθεί στο iSUP, pls Ελέγξτε θέση της πλαστικής μύτης πρώτα, κρατήστε την στην επάνω θέση. Εάν είναι εντάξει, ακολουθήστε την περίπτωση 2.

2. Η βαλβίδα μπορεί μερικές φορές να χαλαρώσει, χρησιμοποιήστε το κλειδί για να το σφίξετε.

3. Εάν η βαλβίδα, μπορείτε επίσης να χρησιμοποιήσετε το κλειδί για να την αντικαταστήσετε.

Δείτε λεπτομέρειες από το παρακάτω διάγραμμα.

