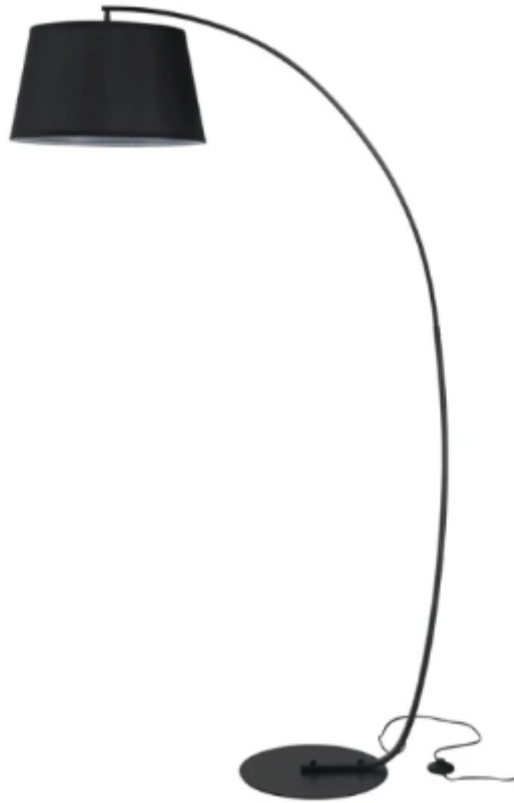




**B31-164**



**Μεταλλικό Φωτιστικό Δαπέδου 40 W**



## Προδιαγραφές

Μοντέλο	B31-164
Μέγιστη ισχύς	40W
Είσοδος αντάπτορα	230V/50HZ

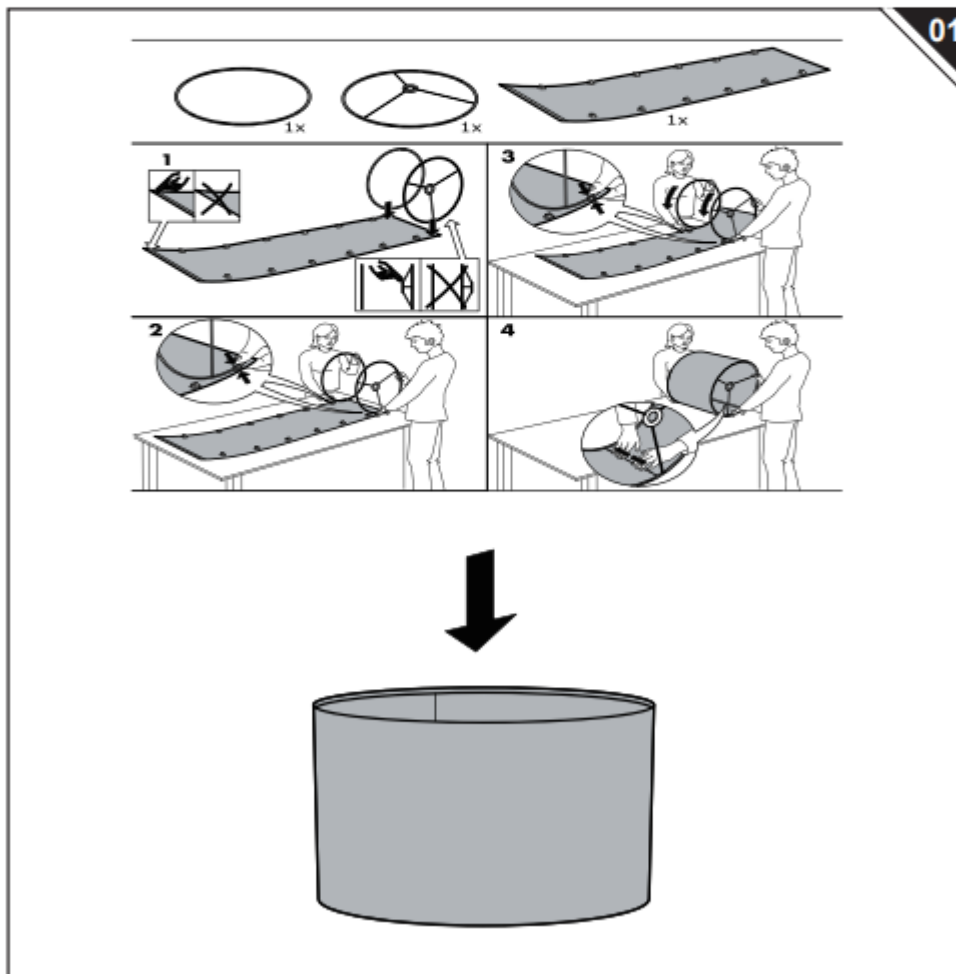
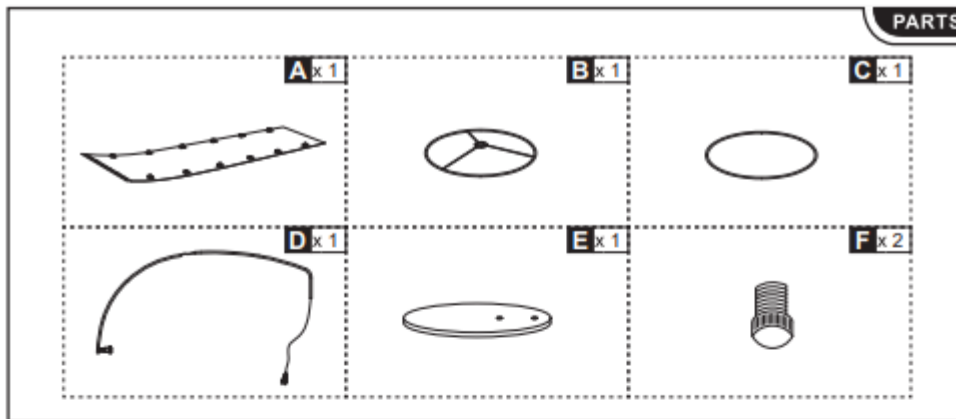
## ΠΡΟΕΙΔΟΠΟΙΗΣΗ

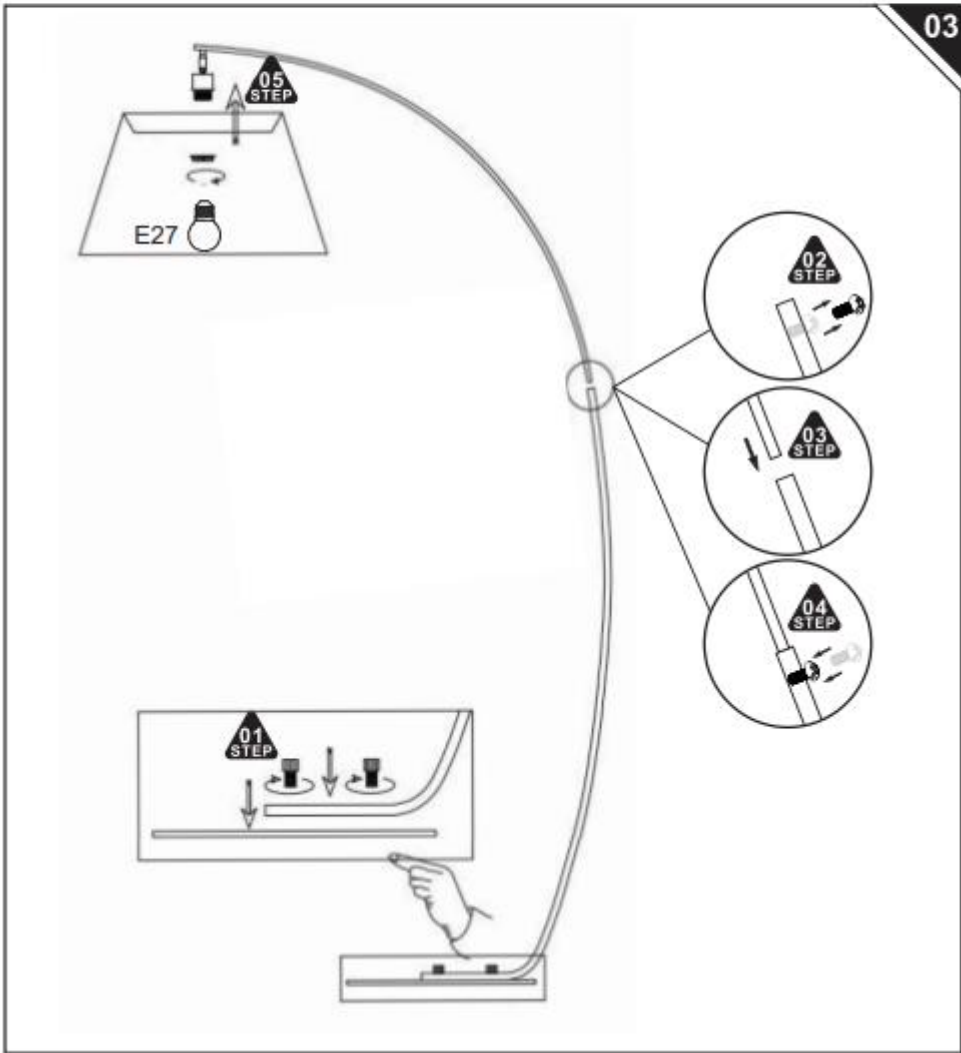
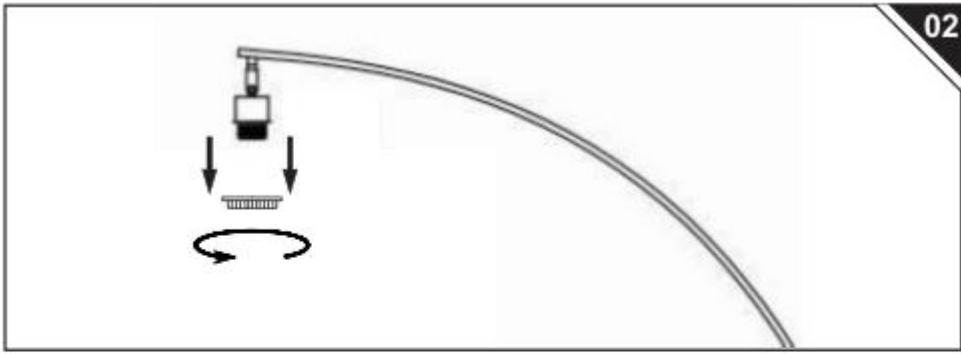
- Μόνο για εσωτερική χρήση.
- Κρατήστε μακριά από παιδιά και ζώα.
- Μην χρησιμοποιείτε στο μπάνιο ή σε υγρά μέρη.
- Τοποθετήστε τη λάμπα σε επίπεδη επιφάνεια και βεβαιωθείτε ότι βρίσκεται μακριά από εύφλεκτα υλικά.
- Πριν καθαρίσετε τη λάμπα, βεβαιωθείτε ότι είναι απενεργοποιημένη.
- Πριν αντικαταστήσετε τη λάμπα, βεβαιωθείτε ότι το φως έχει αφαιρεθεί από την πρίζα και ότι η λάμπα έχει κρυώσει.
- Μην τραβάτε το φως από την πρίζα με βρεγμένα χέρια.
- Αν το καλώδιο τροφοδοσίας είναι κατεστραμμένο, πρέπει να αντικατασταθεί μόνο από εξειδικευμένο μηχανικό.
- Μην αγγίζετε τη λάμπα όταν η συσκευή είναι αναμμένη.
- Μην κοιτάτε ποτέ απευθείας σε μια αναμμένη λάμπα.
- **Ειδοποίηση:** Μην ανάβετε και σβήνετε επανειλημμένα το φως.

## ΟΔΗΓΙΕΣ ΦΡΟΝΤΙΔΑΣ

- Αποσυνδέστε τη λάμπα πριν την καθαρίσετε.
- Σκουπίστε την με ένα μαλακό, στεγνό πανί ή ένα στατικό ξεσκονιστήρι.
- Αποφύγετε τη χρήση σκληρών χημικών ή λειαντικών καθαριστικών καθώς μπορεί να προκαλέσουν ζημιά στο φινίρισμα της συσκευής.
  - **Σημείωση:** Μην απορρίψετε κανένα περιεχόμενο μέχρι να ολοκληρωθεί η συναρμολόγηση για να αποφευχθεί η τυχαία απόρριψη μικρών εξαρτημάτων ή υλικών.
  - **Μην απορρίψετε κανένα περιεχόμενο μέχρι να ολοκληρωθεί η συναρμολόγηση για να αποφύγετε την τυχαία απόρριψη μικρών εξαρτημάτων ή υλικών.**

LED E27 (μεσαία βάση) (Δεν περιλαμβάνεται)  
ΜΗΝ ΥΠΕΡΒΕΙΤΕ ΤΗΝ ΚΑΘΟΡΙΣΜΕΝΗ ΙΣΧΥ.





Done



