

cecotec

Αφυγρατήρας 1 Lt Cecotec BigDry
2500 Pure Light CEC-05604

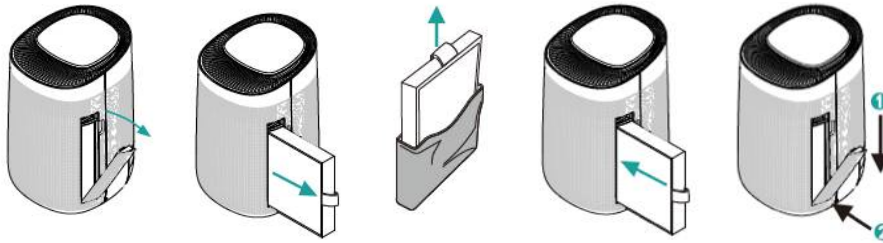


ΠΡΙΝ ΤΗ ΧΡΗΣΗ

- Βγάλτε το προϊόν από το κουτί και αφαιρέστε όλο το υλικό συσκευασίας.
- Βεβαιωθείτε ότι όλα τα εξαρτήματα και τα εξαρτήματα περιλαμβάνονται και σε καλή κατάσταση. Εάν παρατηρήσετε ορατά σημάδια ζημιάς, επικοινωνήστε αμέσως με την Υπηρεσία Τεχνικής Υποστήριξης.
- Διατηρείτε πάντα τον αφυγραντήρα σε όρθια θέση για να αποφύγετε διαρροές.
- Κατά την εγκατάσταση της συσκευής, εξασφαλίστε ελάχιστη απόσταση ασφαλείας 30 cm από κάθε πλευρά της.

Εγκατάσταση/αντικατάσταση φίλτρου HEPA

Όταν το μηχάνημα εντοπίσει ότι το φίλτρο χρειάζεται αλλαγή, η ένδειξη LED για τον καθαριστή αέρα θα αναβοσβήνει συνεχώς με πορτοκαλί χρώμα.



- Τραβήξτε και ανασηκώστε για να ανοίξετε το κάλυμμα του φίλτρου (4).
- Τραβήξτε προς τα έξω για να εξαγάγετε το φίλτρο.
- Αφαιρέστε τη συσκευασία του νέου φίλτρου.
- Τοποθετήστε το νέο φίλτρο στο μηχάνημα.
- Στερεώστε ξανά το κάλυμμα του φίλτρου στο μηχάνημα. Για να το κάνετε αυτό, ευθυγραμμίστε το κάτω μέρος του καλύμματος του φίλτρου με το σώμα της συσκευής και σπρώξτε το κάλυμμα προς τη συσκευή.

Σημείωση: Αφού αντικαταστήσετε το φίλτρο, ενεργοποιήστε τη συσκευή και πατήστε παρατεταμένα το κουμπί λειτουργίας/καθαρισμού (11) για επτά δευτερόλεπτα για να την επαναφέρετε.

4. ΛΕΙΤΟΥΡΓΙΑ

Όταν το μηχάνημα είναι συνδεδεμένο στο ρεύμα, η ένδειξη τροφοδοσίας θα ανάψει.

Κουμπί καθαρισμού

Πατήστε το κουμπί λειτουργίας/καθαρισμού (11), η ένδειξη καθαρισμού θα ανάψει και η συσκευή θα αρχίσει να λειτουργεί σε λειτουργία καθαρισμού αέρα.

Πατήστε ξανά το κουμπί λειτουργίας/καθαρισμού (11) και η συσκευή θα σβήσει.

Κουμπί αφύγρανσης

- Πατήστε το κουμπί αφυγραντήρα (12) όταν το μηχάνημα είναι ενεργοποιημένο και το μηχάνημα θα αφύγρανση με τη λειτουργία καθαρισμού.
- Πατήστε ξανά το κουμπί αφυγραντήρα (12) για να απενεργοποιήσετε τη λειτουργία αφύγρανσης. Η λειτουργία καθαρισμού θα συνεχίσει να λειτουργεί. Οι ενδείξεις LED θα ανάψουν ανάλογα.

Κουμπί λειτουργίας

- Πατήστε το κουμπί λειτουργίας (13) για να ρυθμίσετε την ένταση του καθαρισμού μόλις ενεργοποιηθεί.
- Αυτό το κουμπί έχει δύο λειτουργίες, μια υψηλή ή μια χαμηλή ένταση.

5. ΚΑΘΑΡΙΣΜΟΣ ΚΑΙ ΣΥΝΤΗΡΗΣΗ

Αποστράγγιση του συλλεγόμενου νερού

- Η δεξαμενή νερού έχει μέγιστη χωρητικότητα 1000ml με δυνατότητα λειτουργίας 750 ml/ ημερησίως.
- Όταν η δεξαμενή νερού γεμίσει, η ένδειξη LED γεμάτου δοχείου θα ανάψει.
- Απενεργοποιήστε και αποσυνδέστε το μηχάνημα.
- Αποφύγετε να το γέρνετε και αφαιρέστε το προσεκτικά, ανοίξτε το κάλυμμα του δοχείου νερού και ρίξτε το νερό έξω.
- Εισαγάγετε το κάλυμμα του δοχείου νερού και, στη συνέχεια, τοποθετήστε ξανά το δοχείο νερού στη μονάδα και πατήστε το κουμπί λειτουργίας/καθαρισμού (11) για να συνεχίσετε τη λειτουργία.
- Μην καταστρέψετε ή αφαιρέσετε τον πλωτήρα του δοχείου νερού, καθώς αυτό μπορεί επηρεάζουν τη λειτουργία της συσκευής, προκαλούν διαρροές νερού και δυσλειτουργία.



Καθαρισμός και αποθήκευση της συσκευής

- Βεβαιωθείτε ότι η μονάδα είναι απενεργοποιημένη και ότι το καλώδιο τροφοδοσίας είναι αποσυνδεδεμένο από την πηγή ρεύματος.
- Χρησιμοποιήστε ένα μαλακό πανί για να καθαρίσετε τυχόν σκόνη ή υπολείμματα από την επιφάνεια της μονάδας ή τις εισόδους αέρα.
- Τραβήξτε έξω τη δεξαμενή νερού και σύρετε προς τα έξω το κάλυμμα για να καθαρίσετε τη δεξαμενή νερού.
- Μην καθαρίζετε το φίλτρο με ηλεκτρική σκούπα και μην το πλένετε απευθείας, απλώς βάλτε το φίλτρο κάτω από τον ήλιο για να το αποστειρώσετε τακτικά.

7. ΤΕΧΝΙΚΕΣ ΠΡΟΔΙΑΓΡΑΦΕΣ

Μοντέλο: BigDry 2500 PureLight - BigDry 2500 PureLight Μαύρο

Αναφορά: 05604 - 05605

Ισχύς εξόδου: 45 W

Τάση: 100 - 240 V 50/60 Hz

Δυνατότητα εργασίας: 750 ml/ημέρα