

ΛΕΙΤΟΥΡΓΙΑ

Βεβαιωθείτε ότι η συσκευή έχει συναρμολογηθεί σωστά πριν ξεκινήσετε την προπόνηση.

- Πριν από την πρώτη σας εκπαίδευση, εξοικειωθείτε με όλες τις διαθέσιμες λειτουργίες και ρυθμίσεις για τη συσκευή.
Ορισμένα μέρη της συσκευής ενδέχεται να διαβρωθούν. Επομένως, δεν είναι σκόπιμο να αφήσετε τη συσκευή σε δωμάτιο με υψηλή περιεκτικότητα σε υγρασία. Προσέξτε να μην αφήσετε τη συσκευή (ιδίως εσωτερικά και ηλεκτρονικά εξαρτήματα) να εκτίθεται σε νερό, ποτά, ιδρώτα κ.λπ.
Η συσκευή προορίζεται για εκπαίδευση ενηλίκων και ΔΕΝ είναι παιχνίδι. Εάν επιτρέπετε στα παιδιά να το χρησιμοποιούν κατά τη διακριτική σας ευχέρεια, πρέπει να τους παρέχετε οδηγίες κατάλληλης χρήσης και να διασφαλίζετε συνεχή επίβλεψη.
Δεν πρόκειται για θεραπευτική συσκευή.
Οι εκπομπές θορύβου είναι μεγαλύτερες όταν φορτώνονται.
Φορέστε κατάλληλα (αθλητικά) παπούτσια κατά τη διάρκεια της προπόνησης.

ΑΝΤΙΚΑΤΑΣΤΑΣΗ ΜΠΑΤΑΡΙΩΝ

Η κακή προβολή της οθόνης ή η εμφάνιση πληροφοριών δεν σημαίνει καθόλου ότι οι μπαταρίες πρέπει να αντικατασταθούν. Αφαιρέστε το κάλυμμα της μπαταρίας και αντικαταστήστε τις παλιές μπαταρίες με δύο νέες. Κατά την αντικατάσταση των μπαταριών, σεβαστείτε τις πολικότητες "+" και "-". Εάν η οθόνη δεν λειτουργεί σωστά μετά την επανεκκίνηση, αφαιρέστε τις μπαταρίες για λίγα λεπτά και τοποθετήστε τις ξανά.



ΠΡΟΣΟΧΗ! Οι χρησιμοποιημένες μπαταρίες δεν εμπίπτουν στο πεδίο εφαρμογής της εγγύησης. Περιέχουν επιβλαβείς ουσίες (όπως κάδμιο, υδράργυρο ή μόλυβδο) και δεν πρέπει να απορρίπτονται μαζί με τα οικιακά απορρίμματα. Απορρίψτε τα σε κατάλληλο κέντρο ανακύκλωσης μπαταριών.

ΠΕΡΙΒΑΛΛΟΝ



Η συσκευή παραδίδεται σε συσκευασία για να την προστατεύει από τυχόν ζημιές κατά τη μεταφορά. Η συσκευασία είναι κατασκευασμένη από μη επεξεργασμένο υλικό και μπορεί να ανακυκλωθεί. Πετάξτε τα υλικά σε κατάλληλους χρωματικούς περιέκτες για επιλεκτική συλλογή απορριμμάτων.

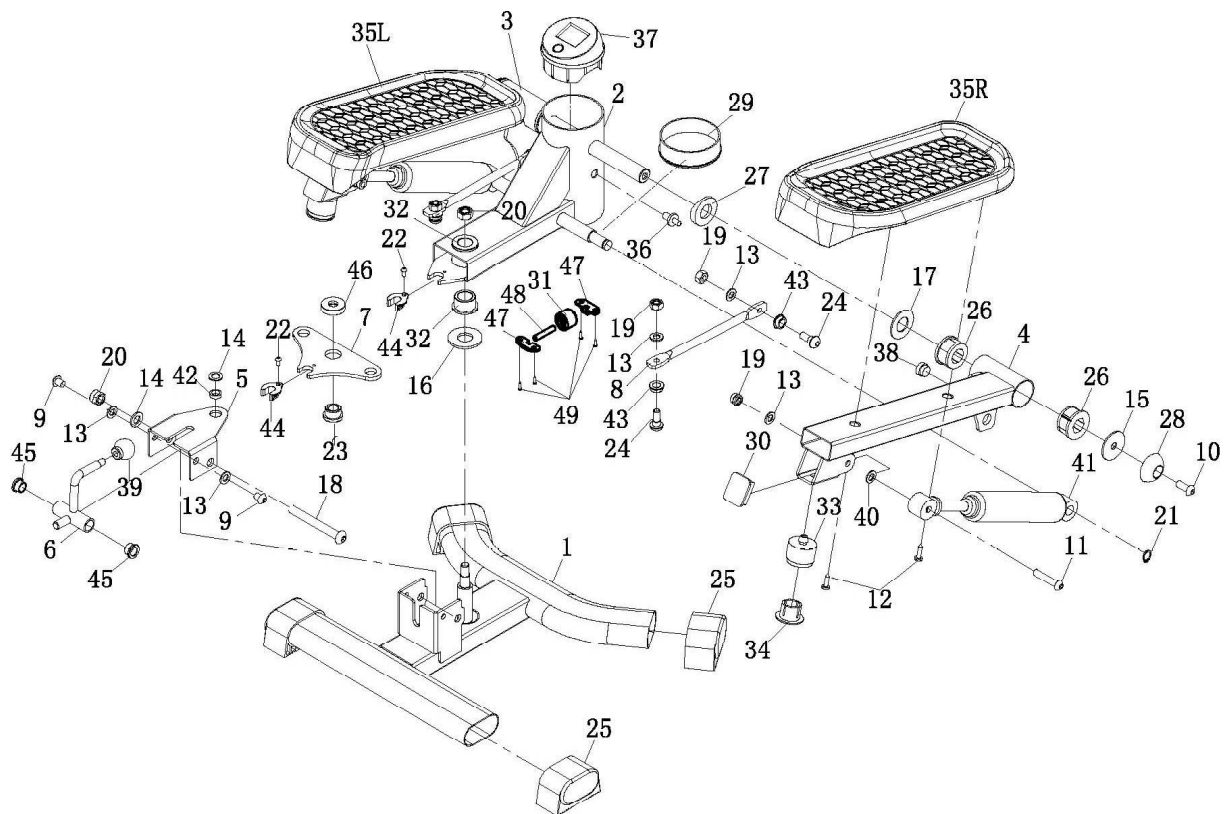


Προστατέψτε το περιβάλλον και μην πετάτε τις χρησιμοποιημένες μπαταρίες στα οικιακά απόβλητα. Επιστρέψτε τα στο σημείο πώλησης ή σε ειδικό κέντρο ανακύκλωσης.

Ο χρησιμοποιημένος ηλεκτρικός εξοπλισμός (συμπεριλαμβανομένου του υπολογιστή και του τροφοδοτικού) είναι ανακυκλώσιμος. Μην τα πετάτε με οικιακά απορρίμματα, καθώς ενδέχεται να περιέχουν ουσίες επικίνδυνες για την υγεία και το περιβάλλον. Μπορείτε να συμβάλλετε ενεργά στην αειφόρο χρήση των φυσικών πόρων και στην προστασία του φυσικού περιβάλλοντος παραδίδοντας τη χρησιμοποιημένη συσκευή σε ένα κέντρο ανακύκλωσης για χρησιμοποιημένες ηλεκτρικές συσκευές.

ΔΙΑΓΡΑΜΜΑ ΣΥΝΑΡΜΟΛΟΓΗΣΗΣ

ΠΡΟΣΟΧΗ! Μην χρησιμοποιείτε εξαρτήματα άλλα από αυτά που παρέχονται από τον κατασκευαστή.



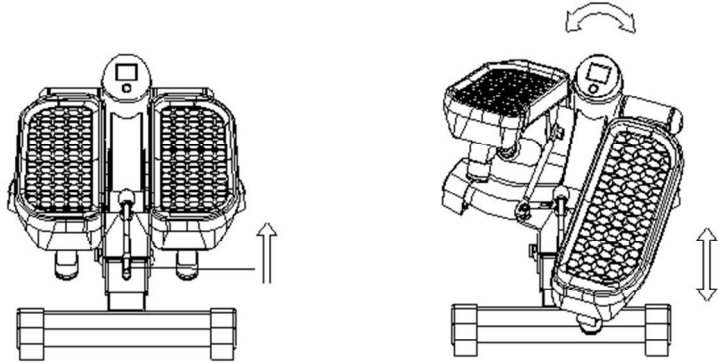
ΕΓΧΕΙΡΙΔΙΟ ΧΡΗΣΤΗ

ΣΗΜΕΙΩΣΗ! Τοποθετήστε το σκαλοπάτι σε επίπεδη, κάθετη και σταθερή επιφάνεια. Συνιστάται να το τοποθετήσετε σε χαλί ή χαλί από καουτσούκ για προστασία του δαπέδου, ιδίως για μακροχρόνια χρήση. Βεβαιωθείτε ότι υπάρχει τουλάχιστον 2,5 m ελεύθερου χώρου γύρω από τον εξοπλισμό.

ΕΝΕΡΓΟΠΟΙΗΣΗ ΤΗΣ ΠΕΡΙΣΤΡΟΦΗΣ

Για να ρυθμίσετε τη συσκευή για προπόνηση πάνω και κάτω και να περιστρέψετε:

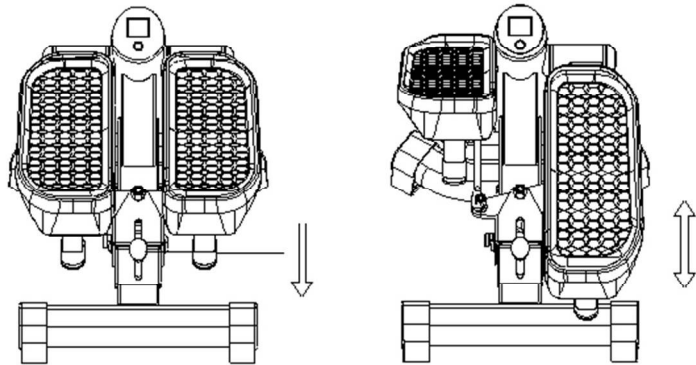
- Ρυθμίστε και τα δύο πετάλια στην επάνω θέση στο ίδιο ύψος. Σπρώξτε το μοχλό διπλής λειτουργίας στο κέντρο της συσκευής προς τα εμπρός όσο το δυνατόν περισσότερο.



ΕΝΕΡΓΟΠΟΙΗΣΗ ΤΗΣ ΛΕΙΤΟΥΡΓΙΑΣ ΠΑΝΩ ΚΑΙ ΚΑΤΩ

Για να ρυθμίσετε τη συσκευή για προπόνηση πάνω-κάτω:

- Ρυθμίστε και τα δύο πετάλια στην επάνω θέση στο ίδιο ύψος. Τραβήξτε το μοχλό διπλής λειτουργίας στο κέντρο της συσκευής όσο το δυνατόν πιο πίσω.



ΣΥΝΤΗΡΗΣΗ

Εκτελέστε δραστηριότητες συντήρησης σε τακτά χρονικά διαστήματα.

Οι εργασίες που αναφέρονται παρακάτω πρέπει να εκτελούνται τουλάχιστον κάθε 20 ώρες λειτουργίας.

- Ελέγξτε τα κινούμενα μέρη της συσκευής. Εάν χρειάζονται λίπανση, χρησιμοποιήστε ένα γράσο με ποδήλατο.
Ελέγξτε τις συνθήκες των εξαρτημάτων, όπως μπουλόνια και παξιμάδια. Βεβαιωθείτε ότι είναι σφιχτά.
Σκουπίστε τον ιδρώτα από τη συσκευή μετά από κάθε προπόνηση. Βεβαιωθείτε ότι η οθόνη δεν έρχεται σε επαφή με νερό ή υγρασία.
Καθαρίστε το προϊόν μόνο με σαπουνόνερο. Μην χρησιμοποιείτε καθαριστικά.
Αποθηκεύστε τη συσκευή σε ξηρό και ζεστό μέρος.
Μην εκθέτετε τη συσκευή σε άμεσο ηλιακό φως.

ΕΓΧΕΙΡΙΔΙΟ ΥΠΟΛΟΓΙΣΤΗ

Αφαιρέστε το φιλμ ασφαλείας από την οθόνη πριν από τη χρήση.

ΥΠΟΛΟΓΙΣΤΗΣ (ΜΟΝΤΕΛΟ)

MMS02-GRN

AUTO ON/OFF

Εάν η συσκευή δεν χρησιμοποιείται για τουλάχιστον 4 λεπτά. Είναι απενεργοποιημένο. Η οθόνη ενεργοποιείται όταν πατήσετε το κουμπί MODE / SELECT ή ξεκινήσετε την άσκηση.

ΚΟΥΜΠΙΑ

- **MODE / SELECT** - επιλέγει ένα πρόγραμμα.
Κρατήστε το για 4 δευτερόλεπτα για επαναφορά όλων των τιμών (συνολική επαναφορά).



ΛΕΙΤΟΥΡΓΙΕΣ (ΕΠΕΞΗΓΗΣΗ)

SCAN	Εμφανίζει όλες τις μετρηθείσες παραμέτρους εκπαίδευσης σε έναν κύκλο. Η οθόνη δείχνει TIME, CALORIES, REPS / MIN σε έναν κύκλο.	κάθε 4 δευτερόλεπτα
TIME	Συνολική διάρκεια άσκησης, από την αρχή έως το τέλος.	00:00-99:59 λεπτά
CALORIES	Συνολικές θερμίδες που καίγονται από την αρχή έως το τέλος της άσκησης. (Η μέτρηση είναι μια προσέγγιση για τη σύγκριση συνεδριών προπόνησης. Μην το χρησιμοποιείτε για ιατρικούς σκοπούς).	0,0-9999 kcal
COUNT	Δείχνει τον συνολικό αριθμό βημάτων	0-9999 βήματα
REPS/MIN	Δείχνει τον τρέχοντα αριθμό βημάτων ανά λεπτό κατά τη διάρκεια της άσκησης.	0-9999 βήματα/λεπτό