

cecotec

HYDROSTEAM 1030 ACTIVE
Vaporeta / Steam cleaners



Manual de instrucciones
Instruction manual
Manuel d'instructions
Bedienungsanleitung
Manuale di istruzioni
Manual de instruções
Handledning
Instrukcja obsługi
Návod k použití

ΔΕΙΚΤΗΣ

1. Οδηγίες ασφαλείας
2. Μέρη και εξαρτήματα
3. Πριν από τη χρήση
4. Συναρμολόγηση προϊόντων
5. Λειτουργία
6. Καθαρισμός και συντήρηση
7. Τεχνικές προδιαγραφές
8. Απόρριψη παλαιών ηλεκτρικών συσκευών
9. Υπηρεσία τεχνικής υποστήριξης και εγγύηση

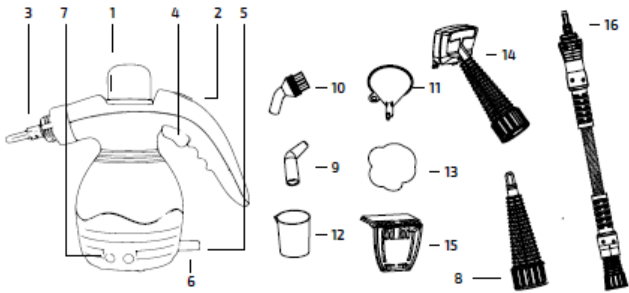


Fig./Img./Abb./Afb./ Rys./Obr. 1

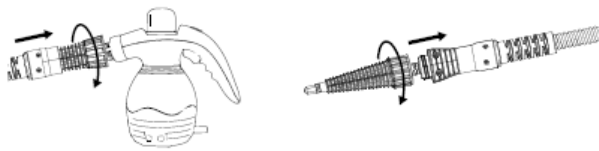


Fig./Img./Abb./Afb./ Rys./Obr. 2

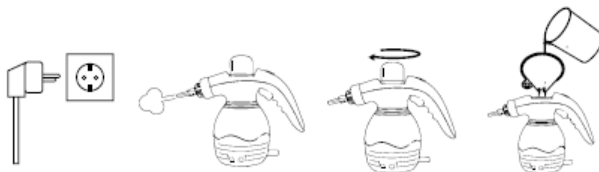


Fig./Img./Abb./Afb./ Rys./Obr. 3



Fig./Img./Abb./Afb./ Rys./Obr. 4

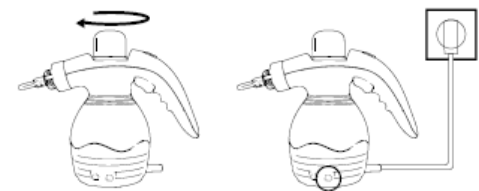


Fig./Img./Abb./Afb./ Rys./Obr. 5

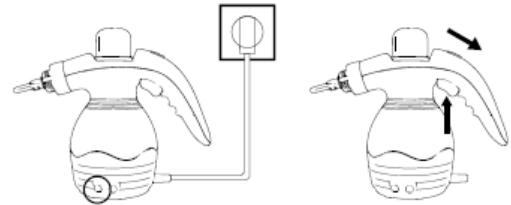


Fig./Img./Abb./Afb./ Rys./Obr. 5

1. ΟΔΗΓΙΕΣ ΑΣΦΑΛΕΙΑΣ

Διαβάστε προσεκτικά αυτές τις οδηγίες πριν χρησιμοποιήσετε τη συσκευή.

Φυλάξτε αυτό το εγχειρίδιο οδηγιών για μελλοντική αναφορά ή για νέους χρήστες.

Βεβαιωθείτε ότι η τάση δικτύου αντιστοιχεί στην αναφερόμενη τάση στην ετικέτα βαθμολογίας της συσκευής και ότι η έξοδος είναι γειωμένη.

Αυτή η συσκευή προορίζεται μόνο για οικιακή χρήση.

Δεν είναι κατάλληλη για εμπορική ή βιομηχανική χρήση.

Ελέγχετε τακτικά το καλώδιο τροφοδοσίας για ορατή ζημιά.

Εάν το καλώδιο είναι κατεστραμμένο, πρέπει να αντικατασταθεί από την επίσημη τεχνική

Υποστήριξη Σέρβις της Cecotec, προκειμένου να αποφευχθούν κάθε είδους κίνδυνοι.

Αποσυνδέστε τη συσκευή όταν δεν χρησιμοποιείται.

Τραβήξτε από το φισ και όχι από το καλώδιο, για να την αποσυνδέσετε από την πρίζα.

Επικοινωνήστε με την επίσημη υπηρεσία τεχνικής υποστήριξης της Cecotec για συμβουλές.

Κρατήστε τη συσκευασία μακριά από παιδιά, θα μπορούσε να είναι επικίνδυνη.

Η συσκευή δεν προορίζεται να χρησιμοποιηθεί από παιδιά ηλικίας κάτω των 8 ετών.

Μπορεί να χρησιμοποιηθεί από παιδιά άνω των 8 ετών, εφόσον τους δίνεται συνεχής εποπτεία.

Αυτή η συσκευή δεν προορίζεται για χρήση από άτομα με μειωμένη σωματική, αισθητηριακή ή διανοητική ικανότητα ή έλλειψη εμπειρίας ή γνώσης, εκτός εάν έχουν δοθεί επίβλεψη ή οδηγίες σχετικά με τη χρήση της συσκευής με ασφαλή τρόπο από άτομο που είναι υπεύθυνο για την ασφάλειά του, και κατανοεί τους σχετικούς κινδύνους.

Μην αφήνετε τα παιδιά να παίζουν με τη συσκευή.

Επιβλέψτε τα μικρά παιδιά για να βεβαιωθείτε ότι δεν παίζουν με τη συσκευή. Απαιτείται στενή επίβλεψη όταν η συσκευή χρησιμοποιείται από ή κοντά σε παιδιά.

Μην κατευθύνετε τον ατμό σε άλλο άτομο, ζώο, φυτό, ηλεκτρική συσκευή ή πρίζα.

Μην βυθίζετε ολόκληρη τη μονάδα σε νερό ή άλλα υγρά. Μην εκθέτετε τη συσκευή σε βροχή.

Μην αφήνετε τη συσκευή χωρίς επίβλεψη κατά τη χρήση ή σε ζεστή θερμοκρασία.

Μην μετακινείτε το προϊόν και μην το τραβάτε από το καλώδιο.

Μη χρησιμοποιήσετε το καλώδιο ως λαβή. Μην πιέζετε το καλώδιο στις γωνίες ή σε αιχμηρές άκρες. Κρατήστε τη συσκευή μακριά από θερμές πηγές.

Εάν η λειτουργία της συσκευής σε υγρή τοποθεσία είναι αναπόφευκτη, χρησιμοποιήστε τη παροχή προστατευμένης εναπομένουσας τρέχουσας συσκευής (RCD). Η χρήση ενός RCD μειώνει τον κίνδυνο ηλεκτροπληξίας.

Χρησιμοποιήστε ατομικό προστατευτικό εξοπλισμό. Να φοράτε πάντα προστατευτικά ματιών.

Προστατευτικός εξοπλισμός όπως μάσκες σκόνης, αντιολισθητική ασφάλεια, παπούτσια, ένα προστατευτικό κράνος ή προστασία ακοής θα προστατεύσει από προσωπικούς τραυματισμούς.

Αποτρέψτε τις ακούσιες εκκινήσεις του μηχανήματος. Σιγουρευτείτε ότι η συσκευή είναι απενεργοποιημένη πριν τη συνδέσετε σε πηγή τροφοδοσίας ή / και πακέτο μπαταριών, παραλαβής ή μεταφοράς.

Μην χρησιμοποιείτε τη συσκευή εάν ο διακόπτης τροφοδοσίας της δεν την ενεργοποιεί και απενεργοποιεί.

Χρησιμοποιήστε τη συσκευή και τα αξεσουάρ της ακολουθώντας αυτές τις οδηγίες, λαμβάνοντας υπόψη τις συνθήκες εργασίας και την εργασία που θα εκτελεστεί.

Η χρήση της συσκευής για οποιαδήποτε διαφορετική λειτουργία από αυτούς που προορίζονται θα μπορούσαν να προκαλέσουν επικίνδυνη κατάσταση.

Μην αγγίζετε και μην χρησιμοποιείτε τη συσκευή με βρεγμένα χέρια.

Μην χρησιμοποιείτε τη συσκευή σε κλειστούς χώρους με εύφλεκτα, εκρηκτικοί ή τοξικοί ατμοί όπως αραιωτικό ή λαδομπογιά.

Μην χρησιμοποιείτε τη συσκευή σε δερμάτινα, έπιπλα, δάπεδα γυαλισμένα με κερί, παρκέ, δάπεδα, συνθετικά υφάσματα, βελούδο, μετάξι ή οποιοδήποτε άλλο αδιάβροχο υλικό.

Μην γεμίζετε τη συσκευή με ζεστό νερό ή υγρά όπως αρωματικά προϊόντα με βάση το αλκοόλ ή

απορρυπαντικά. Αυτό θα μπορούσε να προκαλέσει ζημιά στη συσκευή. Μην χρησιμοποιείτε τη συσκευή εάν υπάρχει βραχυκύκλωμα.

Η συσκευή χρησιμοποιεί ζεστό ατμό για την απολύμανση της περιοχής, η οποία σημαίνει ότι η βαλβίδα ασφαλείας, το ακροφύσιο ατμού και η σφουγγαρίστρα με το πινέλο σιδερώματος μπορεί να ζεσταθεί πολύ κατά τη λειτουργία.

2. ΜΕΡΗ ΚΑΙ ΣΥΣΤΑΤΙΚΑ

Σχ. 1

1. Βαλβίδα ασφαλείας
2. Κλείδωμα ασφαλείας για παιδιά
3. Μικρό ακροφύσιο
4. Σκανδάλη απελευθέρωσης ατμού
5. Καλώδιο τροφοδοσίας
6. Προστατευτικό καλωδίου
7. Ένδειξη ισχύος
8. Μεγάλο ακροφύσιο
9. Λυγισμένο ακροφύσιο
10. Νάilon βούρτσα
11. Χωνί
12. Κύπελλο μέτρησης
13. Σφουγγαρίστρα για πινέλο σιδερώματος
14. Βούρτσα σιδερώματος
15. Βούρτσα για γυαλί
16. Σωλήνας ατμού

3. ΠΡΙΝ ΧΡΗΣΙΜΟΠΟΙΗΣΕΤΕ

Βγάλτε το προϊόν από το κουτί. Αφαιρέστε όλα τα υλικά συσκευασίας. Κρατήστε το αρχικό κουτί.

Βεβαιωθείτε ότι όλα τα εξαρτήματα περιλαμβάνονται και βρίσκονται σε καλή κατάσταση, διαφορετικά,

Επικοινωνήστε αμέσως την επίσημη Υπηρεσία Τεχνικής Υποστήριξης της Cecotec.

4. ΣΥΝΑΡΜΟΛΟΓΗΣΗ ΠΡΟΪΟΝΤΩΝ

Πώς να συναρμολογήσετε τον εύκαμπτο σωλήνα ατμού στο μικρό και μεγάλο ακροφύσιο:

Εικ. 2

Τοποθετήστε το σωλήνα ατμού στο μικρό ακροφύσιο. Γυρίστε το συνδετικό μέρος του εύκαμπτου σωλήνα ατμού δεξιόστροφα και βεβαιωθείτε ότι είναι απόλυτα σφιχτό.

Συνδέστε τον εύκαμπτο σωλήνα ατμού με το μεγάλο ακροφύσιο και γυρίστε τον δεξιόστροφα.

Βεβαιωθείτε ότι είναι επίσης απόλυτα σφιχτά.

Πώς να ανοίξετε τη βαλβίδα ασφαλείας:

Σχ. 3

Αποσυνδέστε τη συσκευή από την πρίζα.

Απελευθερώστε όλο τον ατμό μέσα στη δεξαμενή νερού έως ότου δεν υπάρχει περισσότερος ατμός.

Γυρίστε τη βαλβίδα ασφαλείας δεξιόστροφα. Εάν είναι πολύ σφιχτή, μην τη γυρίζετε με υπερβολική δύναμη.

Περιμένετε 2 λεπτά και δοκιμάστε ξανά, καθώς αυτό μπορεί να προκαλέσει φραγή της βαλβίδας.

Βγάλτε τη και προσθέστε ξανά νερό. Εάν δεν θα χρησιμοποιήσετε άλλο τη συσκευή, αφαιρέστε όλο το νερό από τη δεξαμενή νερού.

5. ΛΕΙΤΟΥΡΓΙΑ

Εικ. 4

Γυρίστε τη βαλβίδα ασφαλείας αριστερόστροφα και βγάλτε την.

Ελέγξτε εάν υπάρχει νερό μέσα στη δεξαμενή νερού (σε περίπτωση που έχετε ήδη χρησιμοποιήσει τη συσκευή).

Χρησιμοποιήστε το δοχείο μέτρησης για να προσθέσετε ένα φλιτζάνι νερό.

Σχ. 5

Επανατοποθετήστε τη βαλβίδα ασφαλείας και γυρίστε τη δεξιόστροφα μέχρι να σφίξει. Μην το γυρίσετε πολύ δυνατά, καθώς μπορεί να προκαλέσει ζημιά στο βιδωτό σπείρωμα.

Συνδέστε το καλώδιο τροφοδοσίας στην πλησιέστερη πρίζα.

Όταν η ενδεικτική λυχνία ισχύος γίνεται κόκκινη, αυτό σημαίνει ότι η συσκευή δημιουργεί ατμό.

Σχ. 6

Θα μπορείτε να χρησιμοποιήσετε τη συσκευή όταν η ενδεικτική λυχνία ισχύος γίνει πράσινη.

Σπρώξτε το κλείδωμα ασφαλείας.

Πιέστε απαλά τη σκανδάλη, με τον αντίχειρα στην κλειδαριά ασφαλείας.

6. ΚΑΘΑΡΙΣΜΟΣ ΚΑΙ ΣΥΝΤΗΡΗΣΗ

Αποσυνδέστε τη συσκευή από το τροφοδοτικό και αφήστε την να κρυώσει πριν από τον καθαρισμό.

Χρησιμοποιήστε ένα μαλακό, υγρό πανί για να καθαρίσετε τα μέρη του προϊόντος.

Μην χρησιμοποιείτε διαλύτες ή οποιοδήποτε άλλο χημικό προϊόν για τον καθαρισμό του.

Μην βυθίζετε τη συσκευή σε νερό ή άλλο υγρό και βεβαιωθείτε ότι δεν εισέρχεται νερό μηχανή.

Μην χρησιμοποιείτε λειαντικά επιθέματα καθαρισμού, σκόνες ή καθαριστικά.

Εάν συμβεί κάτι ασυνήθιστο κατά τη χρήση του αντικειμένου, απενεργοποιήστε τη συσκευή.

Τραβήξτε το βύσμα από τη πηγή ισχύος και ελέγξτε καλά τη συσκευή. Πρέπει να πραγματοποιούνται εργασίες συντήρησης και επισκευής μόνο από εξειδικευμένο τεχνικό.

Χρησιμοποιήστε μόνο ανταλλακτικά και εξαρτήματα που παρέχονται με το αρχικό προϊόν της Cecotec.

Αποθηκεύστε το μηχάνημα, το εγχειρίδιο οδηγιών και τα αξεσουάρ στην αρχική συσκευασία για να μπορείτε πάντα να έχετε όλες τις πληροφορίες στη διάθεσή σας.

Αποθηκεύστε τη συσκευή και όλα τα αξεσουάρ σε στεγνό, καθαρό, χωρίς παγετό μέρος από το οποίο προστατεύεται από άμεσο ηλιακό φως και δεν είναι προσβάσιμο σε παιδιά ή ζώα. Μην τοποθετείτε τη συσκευή κοντά σε πηγή θερμότητας.

7. ΤΕΧΝΙΚΕΣ ΠΡΟΔΙΑΓΡΑΦΕΣ

Αναφορά προϊόντος: 05515

Προϊόν: HydroSteam 1030 Active

950-1100 W, 220-240 V ~, 50/60 Hz

IP X4

8. ΔΙΑΘΕΣΗ ΠΑΛΑΙΩΝ ΗΛΕΚΤΡΙΚΩΝ ΣΥΣΚΕΥΩΝ



Η ευρωπαϊκή οδηγία 2012/19 / ΕΕ για τα ηλεκτρικά απόβλητα και τον ηλεκτρονικό εξοπλισμό (WEEE), καθορίζει το τρόπο που πρέπει να χρησιμοποιούνται οι παλιές οικιακές ηλεκτρικές συσκευές. Δεν πρέπει να απορρίπτονται με τα συνηθισμένα αστικά απόβλητα αλλά να συλλέγονται ξεχωριστά, προκειμένου να βελτιστοποιηθεί η ανάκτηση και η ανακύκλωση των υλικών που περιέχουν και να μειώνουν τον αντίκτυπο στην ανθρώπινη υγεία και το περιβάλλον.

Το διαγραμμένο σύμβολο «τροχός κάδος» στο προϊόν σας υπενθυμίζει την υποχρέωσή σας να

διαθέσετε τη συσκευή σωστά. Εάν το προϊόν διαθέτει ενσωματωμένη μπαταρία ή χρησιμοποιεί μπαταρίες, θα πρέπει να αφαιρεθούν από τη συσκευή και απορριφθούν κατάλληλα. Οι καταναλωτές πρέπει να επικοινωνήσουν με τις τοπικές αρχές ή τον πωλητή για πληροφορίες σχετικά με τη σωστή απόρριψη παλαιών συσκευών ή / και μπαταριών τους.

9. ΥΠΗΡΕΣΙΑ ΚΑΙ ΕΓΓΥΗΣΗ ΤΕΧΝΙΚΗΣ ΥΠΟΣΤΗΡΙΞΗΣ

Αυτό το προϊόν είναι υπό εγγύηση για 2 χρόνια από την ημερομηνία αγοράς, αρκεί η απόδειξη της αγοράς να έχει υποβληθεί, το προϊόν να είναι σε τέλεια φυσική κατάσταση, και να έχει γίνει σωστή χρήση, όπως εξηγείται σε αυτό το εγχειρίδιο οδηγιών.

Η εγγύηση δεν καλύπτει τις ακόλουθες καταστάσεις:

Το προϊόν να έχει χρησιμοποιηθεί για σκοπούς άλλους από αυτούς που προορίζονται για αυτό, κατάχρηση, φθορά, έκθεση σε υγρασία, βύθιση σε υγρές ή διαβρωτικές ουσίες, καθώς και σε οποιοδήποτε άλλο σφάλμα αποδίδεται στον πελάτη.

Το προϊόν να έχει αποσυναρμολογηθεί, τροποποιηθεί ή επισκευαστεί από άτομα, χωρίς άδεια από την επίσημη υπηρεσία τεχνικής υποστήριξης της Cecotec.

Να έχει υποστεί βλάβες που δεν οφείλονται στη φυσιολογική φθορά των μερών του, λόγω χρήσης.

Η υπηρεσία εγγύησης καλύπτει κάθε κατασκευαστικό ελάττωμα της συσκευής σας για 2 χρόνια, με βάση την ισχύουσα νομοθεσία, εκτός από αναλώσιμα ανταλλακτικά. Σε περίπτωση κακής χρήσης, η εγγύηση δεν θα ισχύει.

Εάν ανά πάσα στιγμή εντοπίσετε οποιοδήποτε πρόβλημα με το προϊόν σας ή έχετε οποιαδήποτε αμφιβολία, μην διστάσετε να επικοινωνήσετε με την Υπηρεσία Τεχνικής Υποστήριξης της Cecotec στο +34 963 210 728.