

# ***KRAFT&DELE***

## **PROFESSIONAL**

**KD-10334**



Καμπίνα Αμμοβολής 80 Lt



Εγχειρίδιο χρήστη SBC90

Συνιστώμενη ροή αέρα συλλέκτη σκόνης: ΟΧΙ ΠΕΡΙΣΣΟΤΕΡΟ από 200-350 L/min (7CFM12CFM)

Διαβάστε αυτό το εγχειρίδιο οδηγιών και φυλάξτε το για μελλοντική αναφορά. Διαβάστε προσεκτικά αυτό το εγχειρίδιο χρήσης πριν χρησιμοποιώντας το προϊόν. Προστατέψτε τον εαυτό σας και τους άλλους ακολουθώντας όλες τις πληροφορίες ασφαλείας, τις προειδοποιήσεις και τις οδηγίες προειδοποιεί. Η μη τήρηση των οδηγιών λειτουργίας μπορεί να οδηγήσει σε προσωπικό τραυματισμό ή/και ζημιά στο προϊόν ή στην ιδιοκτησία.

### **Περιγραφή**

Αυτό το μηχάνημα προορίζεται ΜΟΝΟ για καθαρισμό, γυάλισμα και κατεργασία ξηρός.

### **Αποσυσκευασία**

Αφού αποσυσκευάσετε τη συσκευή, εξετάστε προσεκτικά τη συσκευή για τυχόν ζημιές που μπορεί να έχει υποστεί κατά τη μεταφορά. Ελέγξτε τη συσκευή για χαλαρά, λείπουν ή κατεστραμμένα εξαρτήματα.

### **Προδιαγραφές και μεγέθη**

Μέγιστη πίεση

Χωρητικότητα

Μήκος

μεγέθη

Πλάτος ύψος

125 PSI 125 PSI 2 γαλόνια 7,5 λίτρα

23 ίντσες 58,5

εκ. 18,9 ίντσες 48 εκ. 19,3 ίντσες 49 εκ

ΛΑΜΠΑ ΕΡΓΑΣΙΑΣ ΦΘΟΡΙΣΜΟΥ 12V 120VAC 60Hz/230VAC 50HZ

### **ΠΡΟΕΙΔΟΠΟΙΗΣΗ**

Ηλεκτροστατική εκκένωση μπορεί να είναι επώδυνη.

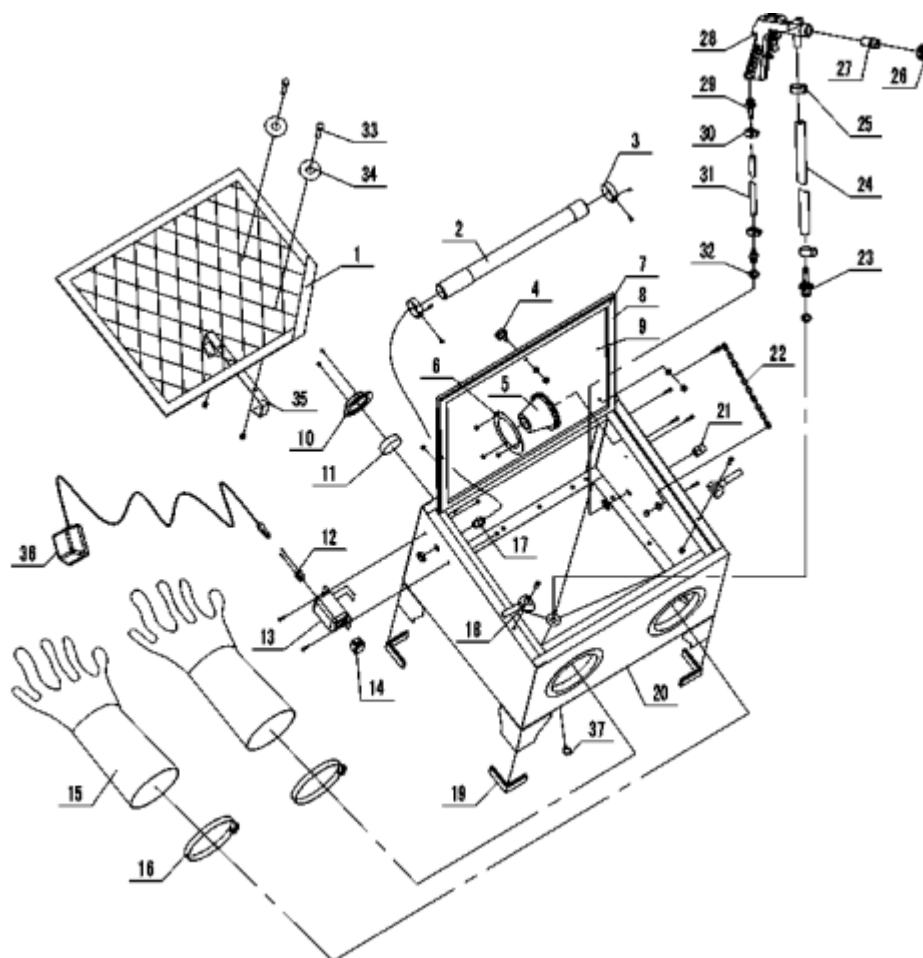
Γενικές Πληροφορίες Ασφάλειας

Κάθε συσκευή αυτού του τύπου παράγει ένα ισχυρό ρεύμα σωματιδίων αποξεστικό. Θα πρέπει να ενεργήσετε με τέτοιο τρόπο ώστε να το αποφύγετε σωματικές βλάβες και υλικές ζημιές. Εξοικειωθείτε με αυτό εγχειρίδιο πριν από την εγκατάσταση, τη λειτουργία ή τη συντήρηση.

1. Μην τοποθετείτε το χέρι ή το δέρμα σας κατά τη λειτουργία απευθείας στη γραμμή εργασίας του ακροφυσίου.
2. Βεβαιωθείτε ότι όλα τα στοιχεία είναι σωστά τοποθετείται και σφραγίζεται μετά τη συναρμολόγηση.
3. Μην υπερβαίνετε τη μέγιστη πίεση συσκευή εργασίας.
4. Αποσυνδέστε τη συσκευή από την πνευματική παροχή πριν αλλαγή εξαρτημάτων ή προσπάθεια εγκατάστασης, σέρβις, επανατοποθέτηση ή εκτέλεση συντήρησης.
5. Επιθεωρήστε τους εύκαμπτους σωλήνες και τις γραμμές πριν από κάθε χρήση για ζημιά ή φθορά. Πριν βεβαιωθείτε ότι όλες οι συνδέσεις είναι ασφαλείς πριν από τη χρήση σωστός.

6. Μην στρέφεται το πιστόλι λείανσης σε κανέναν ή είδη.

## ΠΕΡΙΕΧΟΜΕΝΑ



### Αριθμός εξαρτήματος Περιγραφή Ποσότητα

- 1 Ατσάλινη οθόνη 1
- 2 Λαμπτήρας φθορισμού 1
- 3 Σφιγκτήρας λαμπτήρα 2
- 4 Κουμπί 2
- 5 Φίλτρο 1
- 6 Δακτύλιος ασφάλισης 1
- 7 Ποτήρι 1
- 8 Μαξιλαράκι αφρού 1
- 9 Αλουμινόχαρτο 1
- 10 Περίβλημα φίλτρου 1
- 11 Φίλτρο 1
- 12 Εναλλαγή εξόδου 1
- 13 Κουτί λαμπτήρα 1
- 14 Διακόπτης λαμπτήρα 1
- 15 γάντια 1 ζευγάρι
- 16 Σφιγκτήρας σύρματος 2
- 17 Δίσκος 1
- 18 Κλειδαριά πόρτας 2

- 19 Εξώφυλλο 4
- Αριθμός εξαρτήματος Περιγραφή Ποσότητα
- 20 Συσκευή 1
- 21 Παξιμάδι 1
- 22 Αλυσίδα 1
- 23 Προσαρμογέας αναρρόφησης 1
- 24 Σύρμα 1
- 25 Σφικτήρας σωλήνα 2
- 26 Παξιμάδι προσαρμογέα ακροφυσίου 1
- 27 Κιτ ακροφυσίων 4
- 28 Όπλο 1
- 29 Προσαρμογέας σωλήνα αέρα 1
- 30 Σφικτήρας σωλήνα 2
- 31 Στοιχείο αναρρόφησης 1
- 32 Επίπεδη ροδέλα 6
- 33 Βίδα M6\*15 2
- 34 Επίπεδη ροδέλα 2
- 35 Σκέλος 1
- 36 Μετασχηματιστής 1
- 37 Παξιμάδι M16 1