

Βιομηχανική Ηλεκτρική Σκούπα Υγρών και Στερεών 20 Lt 1200 W  
Kraft&Dele KD-483



## Προσοχή:

Ένα κατεστραμμένο καλώδιο τροφοδοσίας πρέπει να αντικατασταθεί από τον κατασκευαστή, μια εξουσιοδοτημένη υπηρεσία επισκευής ή ένα εξειδικευμένο άτομο

Αποσυνδέστε το φιν από την πρίζα πριν από τον καθαρισμό ή τη συντήρηση της συσκευής.

- Σημείωση: Διαβάστε προσεκτικά αυτό το εγχειρίδιο προτού εγκαταστήσετε ή θέσετε σε λειτουργία τη συσκευή.
- Ελέγξτε ότι η τάση στην πρίζα είναι ίδια με την τάση της μονάδας
- Αποσυνδέστε το βύσμα από την πρίζα όταν η συσκευή δεν χρησιμοποιείται, πριν αποσυναρμολογήσετε τη συσκευή ή πριν από τον καθαρισμό ή τη συντήρηση
- Ποτέ μην καθαρίζετε τη συσκευή με διαλύτες
- Κατά την αφαίρεση του φιν από την πρίζα, μην τραβάτε το καλώδιο τροφοδοσίας
- Κρατήστε τα παιδιά μακριά από το μηχάνημα
- Μην επιτρέπετε ζημιά, σκασίματα ή τέντωμα του καλωδίου τροφοδοσίας
- Μην χρησιμοποιείτε τη συσκευή όταν έχει υποστεί ζημιά το καλώδιο τροφοδοσίας
- Κατά την αντικατάσταση του καλωδίου τροφοδοσίας, χρησιμοποιήστε το ίδιο μοντέλο καλωδίου
- Σε καμία περίπτωση δεν επιτρέπεται η ηλεκτρική σκούπα: καύση αναπτήρων, κολλητική σκόνη, κατοικίδιο ζώο, εύφλεκτες και εκρηκτικές ουσίες, υγρά
- Η συσκευή δεν είναι κατάλληλη για τη σκόνη που είναι επιβλαβής για την υγεία
- Η συσκευή πρέπει να φυλάσσεται σε ξηρό μέρος
- Μην χρησιμοποιείτε κατεστραμμένη συσκευή
- Η συντήρηση της συσκευής πρέπει να πραγματοποιείται μόνο σε εξουσιοδοτημένες υπηρεσίες επισκευής
- Η συσκευή πρέπει να χρησιμοποιείται μόνο για τον σκοπό για τον οποίο έχει προσαρμοστεί
- Να είστε ιδιαίτερα προσεκτικοί κατά την αναρρόφηση σκάλων
- Χρησιμοποιήστε αξεσουάρ και ανταλλακτικά που προτείνει ο κατασκευαστής

## Προσδιορισμός

Ονομαστική τάση: 230V

Συχνότητα: 50HZ / 60HZ

Ισχύς: 1200W

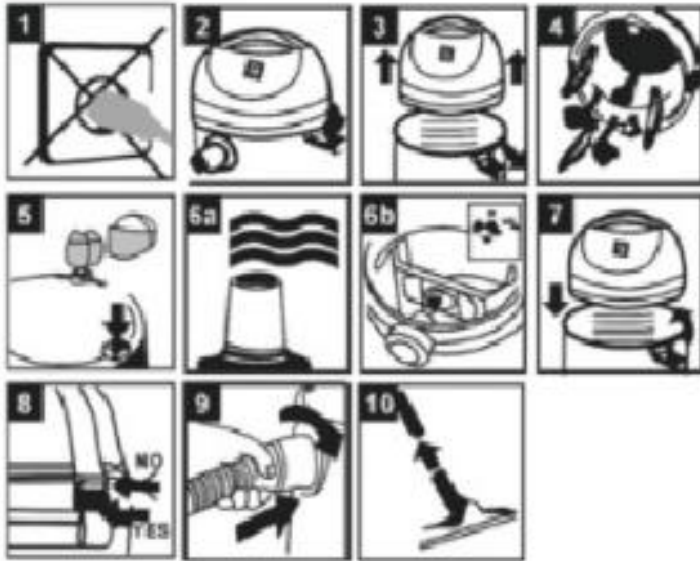
Χωρητικότητα: 20 L

Υλικό: Ανοξείδωτο ατσάλι

Πρόσθετη πρίζα 2000W

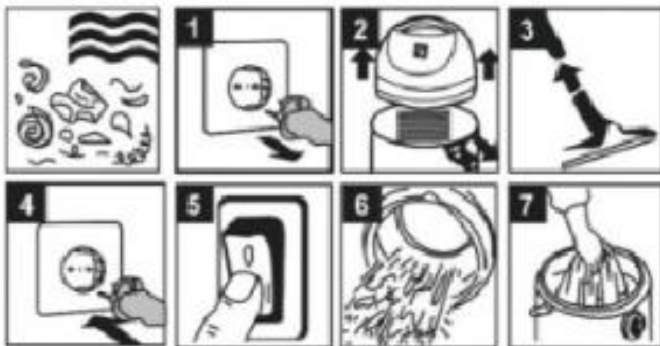
Ισχύς ήχου / Πίεση ήχου-db (A) - Lp 92,9 db (A), LW 105,9db (A)

## Συνδεσμολογία



Σημείωση: Εικ. 6α: Χρησιμοποιήστε το πλαστικό φίλτρο αφρού που παρέχεται με το μηχάνημα για υγρό καθαρισμό

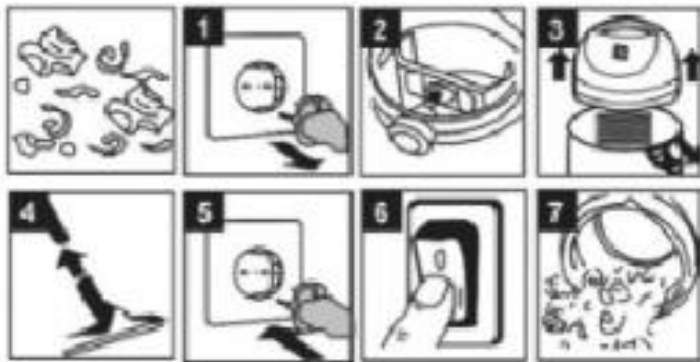
## Υγρός καθαρισμός



Χρησιμοποιήστε ένα πλαστικό φίλτρο αφρού για υγρό καθαρισμό

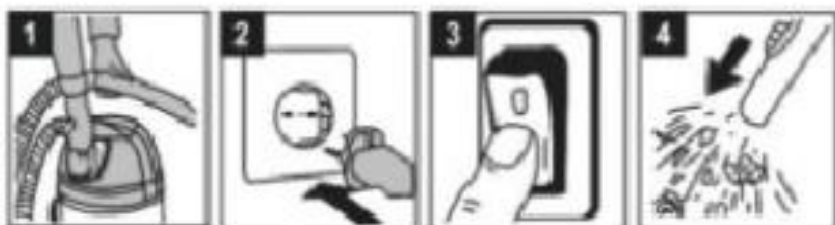
Η σακούλα σκόνης που παρέχεται με τη συσκευή δεν προορίζεται για υγρό καθαρισμό

## Στεγνό καθάρισμα

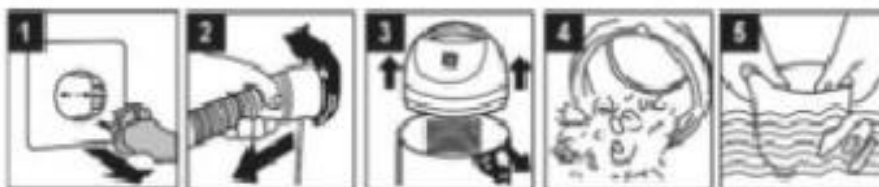


Χρησιμοποιήστε τη σακούλα σκόνης που παρέχεται για στεγνό καθάρισμα. Η σακούλα σκόνης προορίζεται μόνο για στεγνό καθάρισμα

## Αέρας



## Καθαρισμός συσκευών



## Την προστασία του περιβάλλοντος

Οι χρησιμοποιημένες ηλεκτρικές συσκευές δεν πρέπει να απορρίπτονται με οικιακά απορρίμματα. Ο ηλεκτρικός εξοπλισμός πρέπει να μεταφέρεται σε σημείο ανακύκλωσης. Για περισσότερες πληροφορίες, επικοινωνήστε με την τοπική σας αρχή.

Η ασφαλής λειτουργία της συσκευής είναι δυνατή μόνο αφού διαβάσετε όλες τις πληροφορίες σχετικά με τη λειτουργία και την ασφάλεια και ακολουθώντας αυστηρά τις οδηγίες που περιέχονται σε αυτό το εγχειρίδιο.

Επιπλέον, διαβάστε την ενότητα ασφαλείας του εγχειριδίου

Για την αποφυγή βλάβης στην ακοή, χρησιμοποιήστε την κατάλληλη προστασία ακοής. Χρησιμοποιήστε προστατευτικά γυαλιά

Εξουσιοδοτημένος αντιπρόσωπος του κατασκευαστή

Foreintrade Sp. Grochowska 341 lok. 174, 03-822 Βαρσοβία